



Camera di Commercio  
Bergamo

# L'interscambio commerciale con l'estero della provincia di Bergamo 3°trimestre 2017

## **INTERSCAMBIO COMMERCIALE CON L'ESTERO DELLA PROVINCIA DI BERGAMO NEL 3° TRIMESTRE 2017**

Il valore delle **esportazioni** di Bergamo nel terzo trimestre dell'anno ha raggiunto i 3.696 milioni. Nei primi tre trimestri dell'anno le esportazioni assommano a **11.358** milioni con un incremento tendenziale del **5,9%**, contro variazioni del 7,3% in Italia e in Lombardia.

Le **importazioni** sono state pari nel trimestre a 2.135 milioni per un valore cumulato da inizio anno di **6.647** milioni, **+6,6%** su base annua, contro variazioni del +9,5% a livello nazionale e +7,2% in regione.

Il **saldo** complessivo tra gennaio e settembre 2017 della bilancia commerciale di Bergamo è positivo per **4.711** milioni in ulteriore aumento rispetto al saldo (4.493) nel corrispondente periodo dell'anno scorso.

Tra i **settori** più importanti per valore assoluto delle vendite all'estero, le **esportazioni** complessive nei primi tre trimestri del 2017 risultano in crescita per i macchinari (2.923 milioni con un incremento tendenziale del +3,7%), per i prodotti della metallurgia (696 milioni, +4,3%) e i prodotti in metallo (726 milioni, +8,8%), per gli autoveicoli (762 milioni, +1,7%), gli altri mezzi di trasporto (238 milioni, +10,7%), per gli articoli in gomma e plastica (933 milioni, +9,9%), le apparecchiature elettriche e per uso domestico non elettriche (800 milioni, +13,3%) e computer ed elettronici (232 milioni, +6,1%), per i prodotti tessili (498 milioni, +5,7%) e gli articoli in pelle, per i prodotti alimentari (285 milioni, +8,4%) e le bevande (285 milioni, +8,4%) e i prodotti delle altre industrie manifatturiere (192 milioni, +2,2%). Stazionarie le vendite estere di articoli di abbigliamento (171 milioni, +0,2%) e in leggera flessione i prodotti chimici (1.617 milioni, -0,3%). Notevole la crescita dei farmaceutici. In flessione le esportazioni di prodotti agricoli, carta, legno e editoria.

L'export complessivo di Bergamo per **area geografica** di destinazione cresce sensibilmente verso il Nord America (+16,7%), l'Asia Centrale (+13,9%) l'Asia orientale (+12,4%), il Medio Oriente (+12,6%) e l'America Latina (+11,6%).

L'export destinato all'Eurozona aumenta del +3%, del +5,7% verso i Paesi della UE non aderenti all'Unione monetaria e del +3,1% verso paesi europei non aderenti all'Unione Europea. Cala invece l'export verso l'intera area africana.

La Germania resta il principale mercato di sbocco con esportazioni (1.905 milioni) in crescita del 2,6%, seguita per valori assoluti dalla Francia (1.214 milioni) con variazione del +2,9%. In forte aumento le esportazioni destinate agli USA (854

milioni, +13,8%), alla Polonia (362 milioni, +12,6%), alla Svizzera (326 milioni, +7%), alla Cina (305 milioni, +7%).

Crescono di poco le esportazioni verso la Spagna (579 milioni, +1,9%). In calo l'export verso il Regno Unito (544 milioni, -5,3%), i Paesi Bassi (350 milioni, -2,9%) e la Turchia (236 milioni, -10,9%).

Per quanto riguarda i **contributi** più rilevanti **alla variazione** complessiva dell'export nei primi nove mesi dell'anno di Bergamo si distinguono gli articoli farmaceutici destinati al Nord America (+0,77 punti), gli apparecchi elettrici (+0,53) e gli articoli in gomma e plastica (+0,49) sui mercati dell'Eurozona, i metalli di base e prodotti in metallo destinati al Nord America (+0,49) e altre paesi dell'Unione Europea (+0,38), gli apparecchi elettrici verso altri paesi UE (+0,31), i macchinari verso Nord Africa (+0,30) e Medio Oriente (+0,29). Sottraggono punti alla crescita le esportazioni di metalli di base e prodotti in metallo destinati al Nord Africa (-0,46) e i prodotti chimici verso l'Eurozona (-0,44%).

Servizio Studi della Camera di Commercio di Bergamo  
su dati di fonte Istat ([www.coeweb.istat.it/](http://www.coeweb.istat.it/) )

15 dicembre 2017

## INTERSCAMBIO COMMERCIALE CON L'ESTERO (MILIONI DI EURO)

3° trimestre 2017

	3° TRIM 2016			3° TRIM 2017			var % 2017/2016	
	IMPORT	EXPORT	saldo EXP-IMP	IMPORT	EXPORT	saldo EXP-IMP	IMPORT	EXPORT
<b>ITALIA</b>	<b>87.472</b>	<b>101.240</b>	<b>13.768</b>	<b>94.120</b>	<b>107.433</b>	<b>13.313</b>	<b>7,6</b>	<b>6,1</b>
<b>LOMBARDIA</b>	<b>27.043</b>	<b>26.907</b>	<b>-136</b>	<b>29.543</b>	<b>28.571</b>	<b>-972</b>	<b>9,2</b>	<b>6,2</b>
Varese	1.315	2.191	877	1.466	2.133	667	11,5	-2,7
Como	667	1.286	618	714	1.319	606	6,9	2,6
Sondrio	92	147	55	106	146	39	15,7	-0,7
Milano	14.451	9.225	-5.227	15.416	9.991	-5.425	6,7	8,3
<b>BERGAMO</b>	<b>1.943</b>	<b>3.465</b>	<b>1.523</b>	<b>2.135</b>	<b>3.696</b>	<b>1.561</b>	<b>9,9</b>	<b>6,7</b>
Brescia	1.792	3.500	1.709	2.102	3.761	1.659	17,3	7,4
Pavia	1.765	799	-966	1.962	852	-1.110	11,2	6,6
Cremona	715	917	202	896	1.046	151	25,2	14,1
Mantova	1.026	1.504	478	1.039	1.572	533	1,3	4,5
Lecco	565	970	404	610	1.020	410	7,8	5,1
Lodi	1.158	683	-474	1.332	804	-527	15,0	17,7
Monza	1.554	2.220	665	1.767	2.232	464	13,7	0,5

1-2-3 trimestre 2017

	1-2-3 TRIM 2016			1-2-3 TRIM 2017			var % 2017/2016	
	IMPORT	EXPORT	saldo EXP-IMP	IMPORT	EXPORT	saldo EXP-IMP	IMPORT	EXPORT
<b>ITALIA</b>	<b>272.571</b>	<b>308.328</b>	<b>35.757</b>	<b>298.363</b>	<b>330.736</b>	<b>32.373</b>	<b>9,5</b>	<b>7,3</b>
<b>LOMBARDIA</b>	<b>86.000</b>	<b>82.658</b>	<b>-3.342</b>	<b>92.178</b>	<b>88.674</b>	<b>-3.504</b>	<b>7,2</b>	<b>7,3</b>
Varese	4.243	7.047	2.803	4.534	7.044	2.510	6,9	0,0
Como	2.274	4.042	1.769	2.250	4.114	1.864	-1,1	1,8
Sondrio	306	462	156	335	474	138	9,6	2,5
Milano	46.328	28.060	-18.269	47.531	30.142	-17.389	2,6	7,4
<b>BERGAMO</b>	<b>6.237</b>	<b>10.729</b>	<b>4.493</b>	<b>6.647</b>	<b>11.358</b>	<b>4.711</b>	<b>6,6</b>	<b>5,9</b>
Brescia	5.990	10.837	4.847	6.711	11.648	4.937	12,0	7,5
Pavia	5.383	2.433	-2.950	6.272	2.527	-3.745	16,5	3,9
Cremona	2.195	2.733	538	2.948	3.175	227	34,3	16,2
Mantova	3.100	4.556	1.456	3.251	4.946	1.695	4,9	8,5
Lecco	1.826	3.050	1.224	2.050	3.271	1.221	12,3	7,2
Lodi	3.438	1.974	-1.463	3.919	2.244	-1.675	14,0	13,6
Monza	4.680	6.734	2.054	5.729	7.731	2.002	22,4	14,8

**INTERSCAMBIO COMMERCIALE CON L'ESTERO DELLA PROVINCIA DI BERGAMO per Divisione di prodotto (con exp>5mil)**  
Valori in MILIONI di euro

	1-2-3 TR 2016		1-2-3 TR 2017		var % annua	
	IMPORT	EXPORT	IMPORT	EXPORT	IMPORT	EXPORT
AA01 Prodotti agricoli, animali e della caccia	131	64	141	61	7,5	-4,8
BB07 Minerali metalliferi	7	20	4	27	-44,2	29,6
BB08 Altri minerali da cave e miniere	38	21	40	22	7,4	5,2
CA10 Prodotti alimentari	236	263	253	285	7,1	8,4
CA11 Bevande	39	259	46	283	18,0	9,1
CB13 Prodotti tessili	324	471	332	498	2,6	5,7
CB14 Articoli di abbigliamento (anche in pelle e in pelliccia)	232	171	234	171	0,8	0,2
CB15 Articoli in pelle (escluso abbigliamento) e simili	62	79	70	96	12,8	21,0
CC16 Legno e prodotti in legno e sughero (esclusi i mobili); articoli in paglia e materiali da intreccio	81	32	85	30	4,3	-6,2
CC17 Carta e prodotti di carta	147	191	153	181	3,9	-5,1
CE20 Prodotti chimici	1.728	1.623	1.919	1.617	11,0	-0,3
CF21 Prodotti farmaceutici di base e preparati farmaceutici	75	60	82	149	8,3	149,0
CG22 Articoli in gomma e materie plastiche	227	849	308	933	35,7	9,9
CG23 Altri prodotti della lavorazione di minerali non metalliferi	94	117	103	142	9,7	20,8
CH24 Prodotti della metallurgia	481	668	502	696	4,4	4,3
CH25 Prodotti in metallo, esclusi macchinari e attrezzature	217	667	227	726	4,4	8,8
CI26 Computer e prodotti di elettronica e ottica; apparecchi elettromedicali, apparecchi di misurazione e orologi	253	218	238	232	-5,9	6,1
CJ27 Apparecchiature elettriche e apparecchiature per uso domestico non elettriche	342	706	402	800	17,6	13,3
CK28 Macchinari e apparecchiature nca	686	2.820	678	2.923	-1,2	3,7
CL29 Autoveicoli, rimorchi e semirimorchi	497	749	486	762	-2,2	1,7
CL30 Altri mezzi di trasporto	74	215	75	238	0,4	10,7
CM31 Mobili	17	129	22	131	24,5	1,2
CM32 Prodotti delle altre industrie manifatturiere	105	188	102	192	-2,9	2,2
EE38 Prodotti delle attività di raccolta, trattamento e smaltimento dei rifiuti; prodotti dell'attività di recupero dei materiali	102	42	100	62	-1,2	47,0
JA58 Prodotti delle attività editoriali	5	97	4	90	-27,4	-7,1
<b>Totale complessivo</b>	<b>6.237</b>	<b>10.729</b>	<b>6.647</b>	<b>11.358</b>	<b>6,6</b>	<b>5,9</b>

Servizio Studi CCIAA di Bg su dati ISTAT

**INTERSCAMBIO COMMERCIALE CON L'ESTERO DELLA PROVINCIA DI BERGAMO PER AREA GEOGRAFICA**  
Valori in MILIONI di euro

	gen-set 2016			gen-set 2017			var % 17/16	
	IMPORT	EXPORT	saldo E - I	IMPORT	EXPORT	saldo E - I	IMPORT	EXPORT
01 UME	3.437	5.023	1.585	3.620	5.172	1.552	5,3	3,0
02 altri UE	984	1.811	828	1.081	1.915	834	9,9	5,7
03 EU nonUE	323	846	523	353	872	519	9,4	3,1
04 AFRICA sett	64	269	206	64	254	190	1,3	-5,8
05 AFRICA altri	31	108	77	25	101	77	-20,4	-6,3
06 AMERICA sett	90	819	729	93	956	862	3,8	16,7
07 AMERICA lat	80	315	236	61	352	291	-24,1	11,6
08 MEDIO ORIENTE	146	488	341	111	549	438	-23,9	12,6
09 ASIA centrale	211	232	22	249	265	16	17,9	13,9
10 ASIA orientale	856	722	-133	974	812	-161	13,8	12,4
11 OCEANIA e altro	16	95	78	16	109	93	-0,6	15,5
<b>Totale complessivo</b>	<b>6.237</b>	<b>10.729</b>	<b>4.493</b>	<b>6.647</b>	<b>11.358</b>	<b>4.711</b>	<b>6,6</b>	<b>5,9</b>

Servizio Studi CCIAA di Bg su dati ISTAT

## ESPORTAZIONI DI BERGAMO -

### PAESI PRINCIPALI (>50 mil)

	1-2-3 2016	1-2-3 2017	var %
Germania	1.857	1.905	2,6
Francia	1.180	1.214	2,9
Stati Uniti	750	854	13,8
Spagna	568	579	1,9
Regno Unito	575	544	-5,3
Polonia	321	362	12,6
Paesi Bassi	360	350	-2,9
Svizzera	305	326	7,0
Cina	285	305	7,0
Austria	263	287	9,0
Repubblica ceca	243	261	7,1
Belgio	232	247	6,2
Turchia	265	236	-10,9
Romania	193	224	16,1
Svezia	136	150	10,2
Ungheria	121	138	13,9
Russia	118	133	12,1
Arabia Saudita	107	131	22,5
Portogallo	117	130	11,4
Messico	104	127	22,9
India	115	120	4,8
Emirati Arabi Uniti	101	119	18,0
Giappone	94	110	17,8
Canada	69	102	48,3
Danimarca	95	99	4,9
Slovacchia	90	98	8,7
Egitto	101	97	-4,1
Slovenia	83	89	8,0
Corea del Sud	85	89	4,5
Australia	79	87	10,6
Hong Kong	76	79	3,7
Bulgaria	80	79	-2,1
Grecia	72	76	5,0
Israele	69	75	8,0
Brasile	76	68	-11,2
Malaysia	17	67	290,9
Norvegia	70	65	-6,8
Finlandia	52	63	21,4
Algeria	72	57	-20,0
Croazia	46	57	24,8
Repubblica islamica de	57	54	-6,1
Oman	29	50	74,6
Tunisia	53	50	-5,8

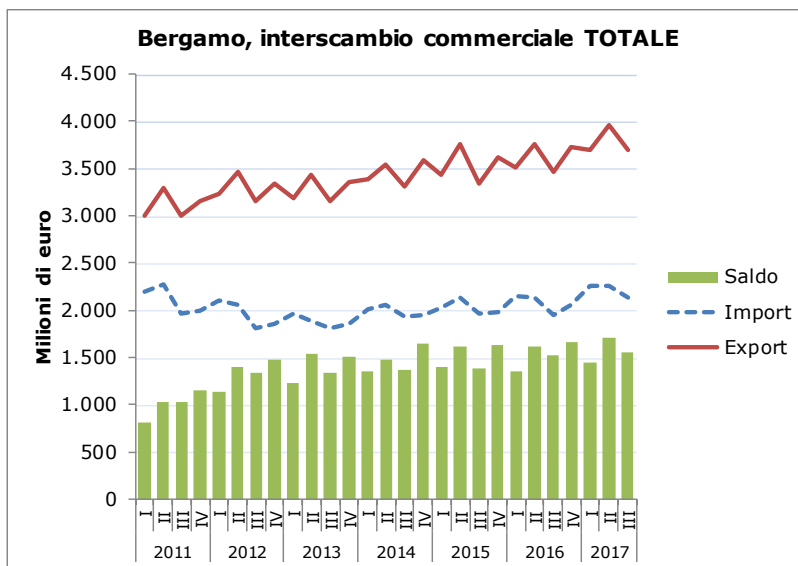
**CONTRIBUTI ALLA VARIAZIONE % COMPLESSIVA (+5,9%) DELL'EXPORT DI BERGAMO NEI  
PRIMI MESI NOVE MESI DEL 2017**

SOTTO SEZ	DESCRIZIONE SOTTOSEZIONE	AREE	contributo alla var % totale dell'export
CF	Articoli farmaceutici, chimico-medicinali e botanici	06 AMERICA sett	0,77
CJ	Apparecchi elettrici	01 UME	0,53
CG	Articoli in gomma e materie plastiche, prod.lav.minerali non metalliferi	01 UME	0,49
CH	Metalli di base e prodotti in metallo, esclusi macchine e impianti	06 AMERICA sett	0,49
CH	Metalli di base e prodotti in metallo, esclusi macchine e impianti	02 altri UE	0,38
CJ	Apparecchi elettrici	02 altri UE	0,31
CK	Macchinari ed apparecchi n.c.a.	04 AFRICA sett	0,30
CK	Macchinari ed apparecchi n.c.a.	08 MEDIO ORIENTE	0,29
CB	Prodotti tessili, abbigliamento, pelli e accessori	01 UME	0,25
CK	Macchinari ed apparecchi n.c.a.	10 ASIA orientale	0,24
CL	Mezzi di trasporto	01 UME	0,22
CH	Metalli di base e prodotti in metallo, esclusi macchine e impianti	01 UME	0,21
CH	Metalli di base e prodotti in metallo, esclusi macchine e impianti	09 ASIA centrale	0,18
CH	Metalli di base e prodotti in metallo, esclusi macchine e impianti	08 MEDIO ORIENTE	0,17
CG	Articoli in gomma e materie plastiche, prod.lav.minerali non metalliferi	03 EU nonUE	0,17
CL	Mezzi di trasporto	10 ASIA orientale	0,16
CE	Sostanze e prodotti chimici	10 ASIA orientale	0,15
EE	Prodotti delle attività di trattamento dei rifiuti e risanamento	10 ASIA orientale	0,14
CK	Macchinari ed apparecchi n.c.a.	02 altri UE	0,14
CE	Sostanze e prodotti chimici	09 ASIA centrale	0,13
CA	Prodotti alimentari, bevande e tabacco	06 AMERICA sett	0,13
CG	Articoli in gomma e materie plastiche, prod.lav.minerali non metalliferi	02 altri UE	0,12
CB	Prodotti tessili, abbigliamento, pelli e accessori	10 ASIA orientale	0,12
CH	Metalli di base e prodotti in metallo, esclusi macchine e impianti	07 AMERICA lat	0,08
CE	Sostanze e prodotti chimici	03 EU nonUE	0,08
CG	Articoli in gomma e materie plastiche, prod.lav.minerali non metalliferi	10 ASIA orientale	0,08
CA	Prodotti alimentari, bevande e tabacco	07 AMERICA lat	0,07
CG	Articoli in gomma e materie plastiche, prod.lav.minerali non metalliferi	06 AMERICA sett	0,07
CK	Macchinari ed apparecchi n.c.a.	07 AMERICA lat	0,07
CE	Sostanze e prodotti chimici	08 MEDIO ORIENTE	0,06
CL	Mezzi di trasporto	02 altri UE	0,06
CE	Sostanze e prodotti chimici	07 AMERICA lat	0,06
BB	Prodotti dell'estrazione di minerali da cave e miniere	01 UME	0,06
JA	Prodotti dell'editoria e audiovisivi;prodotti delle attività radiotelevisive	02 altri UE	0,06
CI	Computer, apparecchi elettronici e ottici	01 UME	0,05
CA	Prodotti alimentari, bevande e tabacco	01 UME	0,05
CA	Prodotti alimentari, bevande e tabacco	10 ASIA orientale	0,05
CK	Macchinari ed apparecchi n.c.a. (.....)	01 UME	0,05
CC	Legno e prodotti in legno; carta e stampa	01 UME	-0,05
CL	Mezzi di trasporto	06 AMERICA sett	-0,06
CJ	Apparecchi elettrici	06 AMERICA sett	-0,06
CK	Macchinari ed apparecchi n.c.a.	06 AMERICA sett	-0,06
JA	Prodotti dell'editoria e audiovisivi;prodotti delle attività radiotelevisive	01 UME	-0,09
CK	Macchinari ed apparecchi n.c.a.	03 EU nonUE	-0,10
CE	Sostanze e prodotti chimici	02 altri UE	-0,11
CH	Metalli di base e prodotti in metallo, esclusi macchine e impianti	05 AFRICA altri	-0,12
CH	Metalli di base e prodotti in metallo, esclusi macchine e impianti	10 ASIA orientale	-0,14
CE	Sostanze e prodotti chimici	01 UME	-0,44
CH	Metalli di base e prodotti in metallo, esclusi macchine e impianti	04 AFRICA sett	-0,46

## SERIE DATI TRIMESTRALI PER AREA E PAESI PRINCIPALI

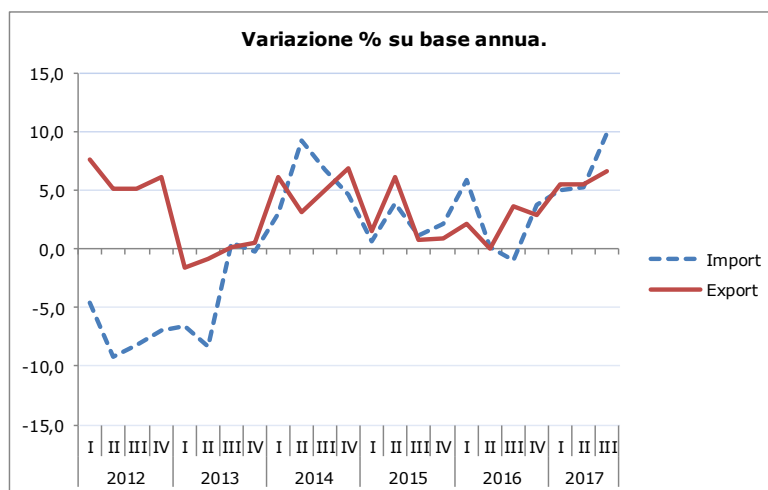
### BERGAMO - MONDO

	Import	Export	Saldo
2011 I	2.198	3.009	811
II	2.268	3.292	1.024
III	1.972	2.999	1.028
IV	2.002	3.153	1.150
2012 I	2.098	3.237	1.139
II	2.059	3.462	1.403
III	1.809	3.152	1.343
IV	1.863	3.347	1.484
2013 I	1.959	3.186	1.227
II	1.887	3.432	1.546
III	1.818	3.157	1.339
IV	1.860	3.365	1.505
2014 I	2.019	3.381	1.362
II	2.061	3.539	1.478
III	1.940	3.316	1.376
IV	1.946	3.595	1.650
2015 I	2.032	3.431	1.400
II	2.141	3.758	1.617
III	1.963	3.342	1.380
IV	1.987	3.626	1.639
2016 I	2.151	3.505	1.353
II	2.143	3.760	1.617
III	1.943	3.465	1.523
IV	2.062	3.732	1.671
2017 I	2.258	3.698	1.440
II	2.255	3.964	1.710
III	2.135	3.696	1.561
2017 I-II-III	6.647	11.358	4.711



### var % tendenziale

	Import	Export
2012 I	-4,5	7,6
II	-9,2	5,2
III	-8,2	5,1
IV	-7,0	6,2
2013 I	-6,6	-1,6
II	-8,4	-0,9
III	0,5	0,1
IV	-0,2	0,5
2014 I	3,1	6,1
II	9,3	3,1
III	6,7	5,0
IV	4,6	6,9
2015 I	0,6	1,5
II	3,9	6,2
III	1,2	0,8
IV	2,1	0,8
2016 I	5,9	2,1
II	0,1	0,1
III	-1,0	3,7
IV	3,7	2,9
2017 I	4,9	5,5
II	5,2	5,4
III	9,9	6,7
2017 I-II-III	6,6	5,9

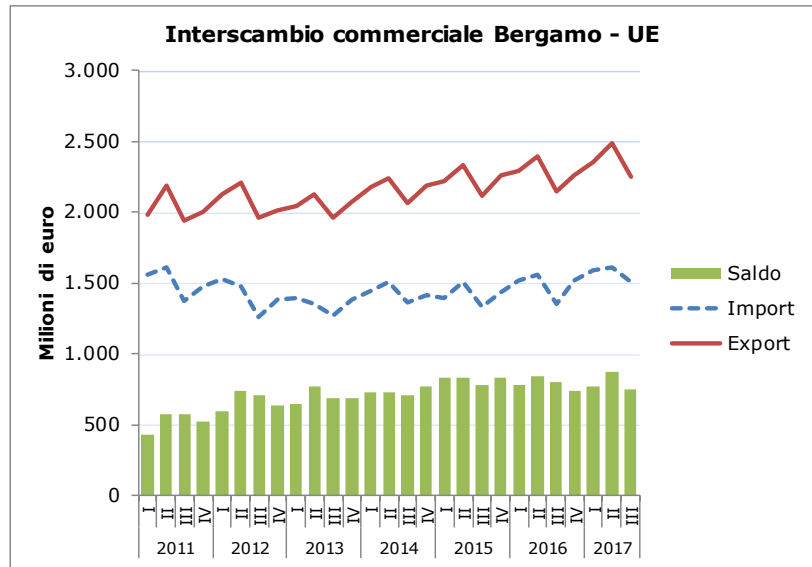


Servizio Studi CCIAA di Bg su dati Istat



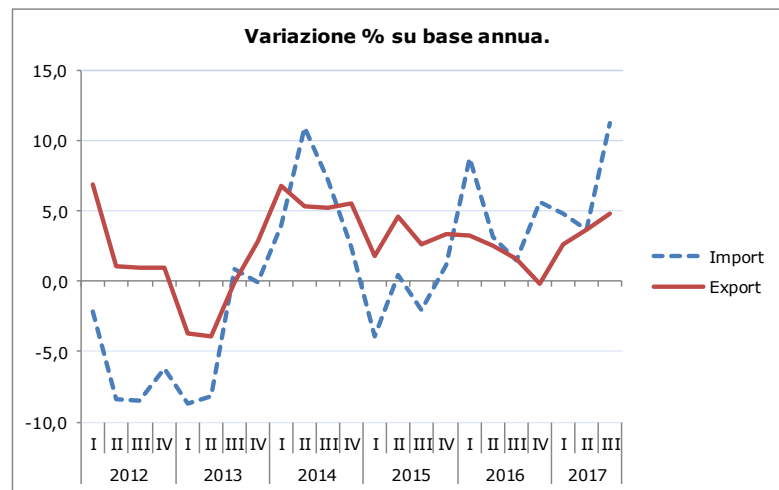
## BERGAMO - UNIONE EUROPEA

	Import	Export	Saldo
2011 I	1.560	1.985	425
II	1.610	2.183	574
III	1.373	1.943	570
IV	1.476	1.996	520
2012 I	1.525	2.120	595
II	1.474	2.207	733
III	1.257	1.960	703
IV	1.384	2.016	632
2013 I	1.393	2.042	649
II	1.354	2.121	767
III	1.268	1.959	691
IV	1.383	2.072	689
2014 I	1.449	2.180	731
II	1.503	2.234	731
III	1.359	2.061	702
IV	1.417	2.187	770
2015 I	1.392	2.219	827
II	1.509	2.336	826
III	1.331	2.115	784
IV	1.434	2.260	826
2016 I	1.514	2.292	778
II	1.556	2.395	839
III	1.351	2.148	797
IV	1.514	2.256	742
2017 I	1.587	2.353	765
II	1.612	2.483	871
III	1.502	2.252	750
2017 I-II-III	4.702	7.088	2.386



### var % tendenziale

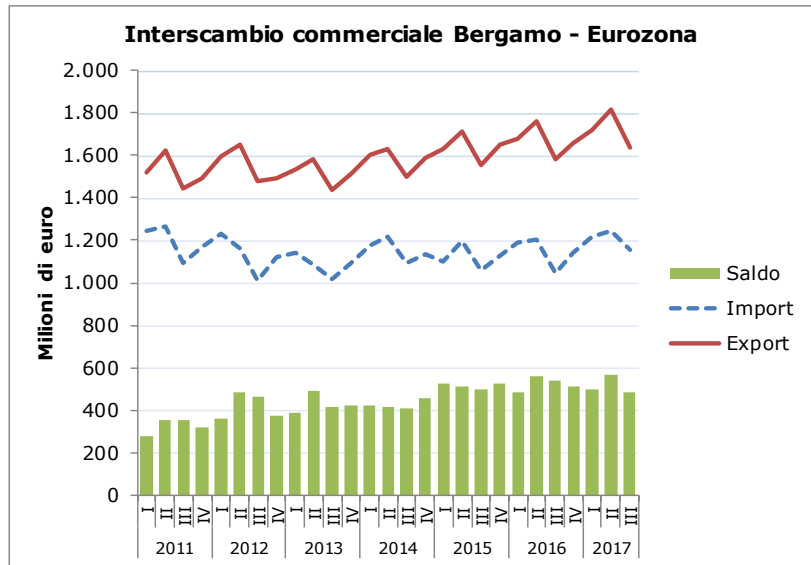
	Import	Export
2012 I	-2,2	6,8
II	-8,4	1,1
III	-8,4	0,9
IV	-6,2	1,0
2013 I	-8,7	-3,7
II	-8,1	-3,9
III	0,8	-0,1
IV	0,0	2,8
2014 I	4,0	6,7
II	11,0	5,3
III	7,2	5,2
IV	2,5	5,6
2015 I	-3,9	1,8
II	0,4	4,6
III	-2,0	2,6
IV	1,2	3,3
2016 I	8,8	3,3
II	3,1	2,5
III	1,5	1,6
IV	5,6	-0,2
2017 I	4,8	2,7
II	3,6	3,7
III	11,2	4,8
2017 I-II-III	6,4	3,7



Servizio Studi CCIAA di Bg su dati Istat

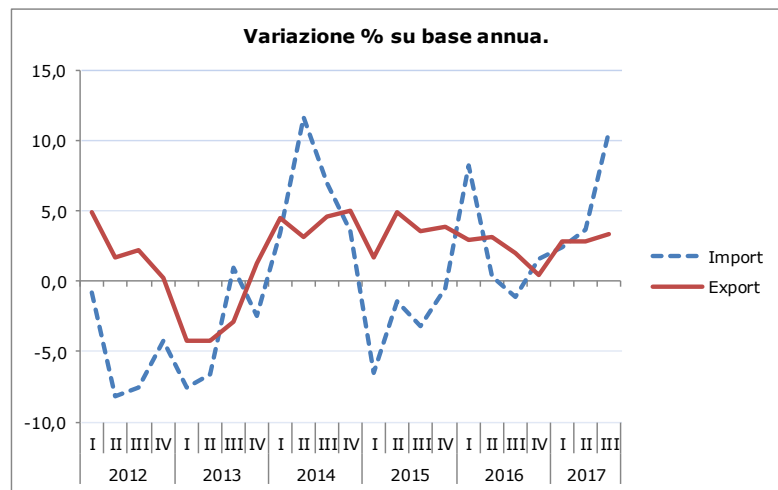
## BERGAMO - EUROZONA

	Import	Export	Saldo
2011 I	1.242	1.522	280
II	1.267	1.624	357
III	1.093	1.445	353
IV	1.170	1.492	322
2012 I	1.232	1.597	365
II	1.164	1.651	488
III	1.010	1.477	467
IV	1.121	1.495	374
2013 I	1.139	1.530	391
II	1.087	1.582	495
III	1.020	1.434	415
IV	1.093	1.514	421
2014 I	1.178	1.599	421
II	1.214	1.631	417
III	1.091	1.501	409
IV	1.132	1.589	457
2015 I	1.101	1.627	526
II	1.196	1.711	514
III	1.056	1.554	498
IV	1.127	1.650	523
2016 I	1.192	1.675	483
II	1.201	1.763	562
III	1.044	1.585	540
IV	1.144	1.657	513
2017 I	1.220	1.722	502
II	1.245	1.813	568
III	1.155	1.637	482
2017 I-II-III	3.620	5.172	1.552



var % tendenziale

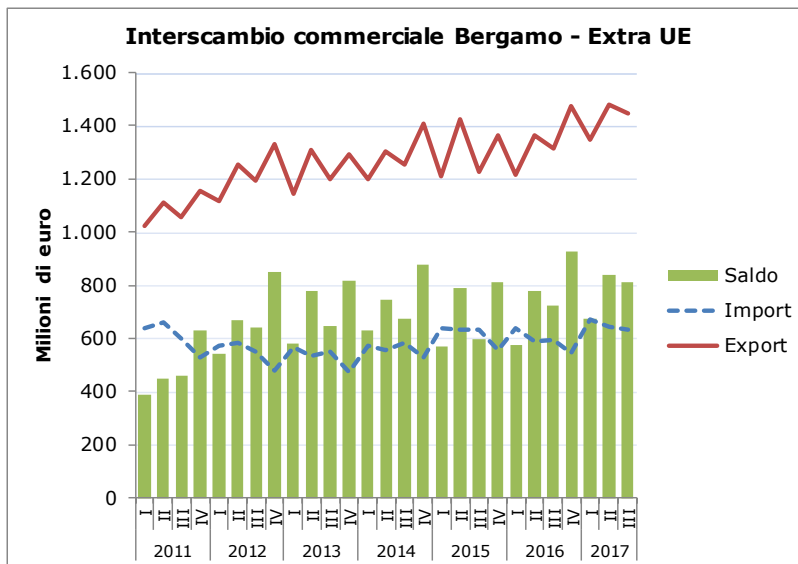
	Import	Export
2012 I	-0,8	4,9
II	-8,2	1,7
III	-7,6	2,2
IV	-4,2	0,2
2013 I	-7,5	-4,2
II	-6,6	-4,2
III	1,0	-2,9
IV	-2,5	1,2
2014 I	3,4	4,5
II	11,7	3,1
III	7,0	4,6
IV	3,6	5,0
2015 I	-6,5	1,7
II	-1,5	4,9
III	-3,2	3,6
IV	-0,5	3,8
2016 I	8,3	2,9
II	0,4	3,1
III	-1,1	2,0
IV	1,6	0,4
2017 I	2,4	2,8
II	3,7	2,8
III	10,6	3,3
2017 I-II-III	5,3	3,0



Servizio Studi CCIAA di Bg su dati Istat

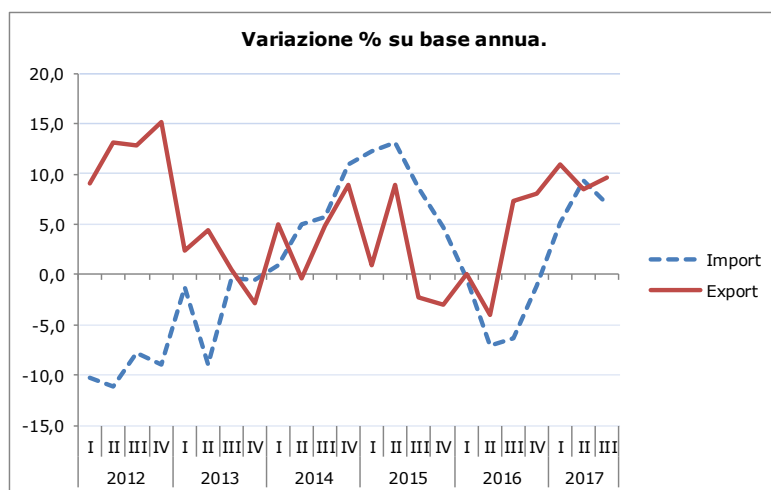
## BERGAMO - Extra UE

	Import	Export	Saldo
2011 I	638	1.024	386
II	658	1.109	451
III	599	1.057	458
IV	526	1.156	630
2012 I	573	1.116	544
II	585	1.255	670
III	552	1.192	640
IV	479	1.331	852
2013 I	566	1.143	578
II	532	1.311	779
III	550	1.198	648
IV	476	1.292	816
2014 I	570	1.201	631
II	558	1.305	747
III	581	1.255	674
IV	529	1.408	880
2015 I	640	1.212	572
II	632	1.422	790
III	632	1.227	596
IV	553	1.366	813
2016 I	637	1.213	576
II	587	1.365	778
III	592	1.317	725
IV	547	1.476	929
2017 I	670	1.345	675
II	642	1.481	839
III	633	1.444	810
2017 I-II-III	1.946	4.270	2.324



### var % tendenziale

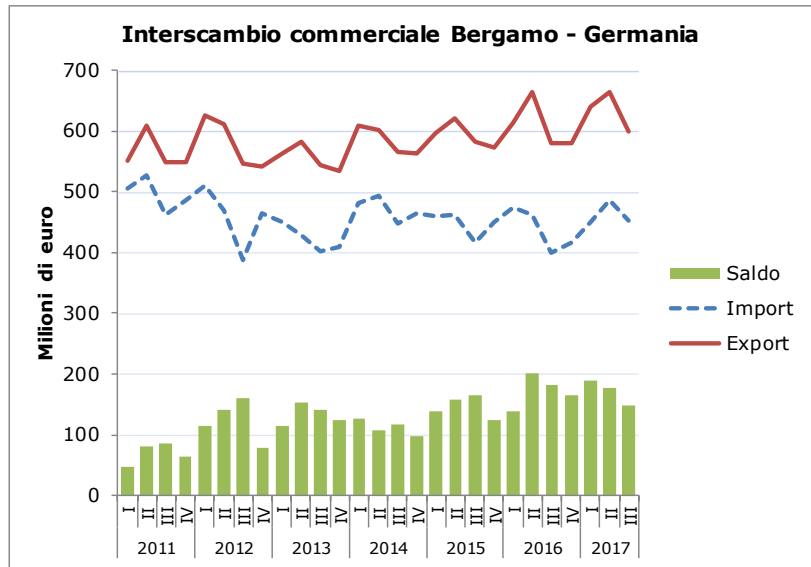
	Import	Export
2012 I	-10,3	9,0
II	-11,2	13,2
III	-7,8	12,8
IV	-9,0	15,1
2013 I	-1,2	2,4
II	-9,0	4,5
III	-0,4	0,5
IV	-0,5	-2,9
2014 I	0,9	5,0
II	4,9	-0,4
III	5,7	4,8
IV	11,0	9,0
2015 I	12,2	0,9
II	13,1	8,9
III	8,7	-2,2
IV	4,7	-3,0
2016 I	-0,4	0,1
II	-7,1	-4,0
III	-6,3	7,3
IV	-1,1	8,1
2017 I	5,2	10,9
II	9,4	8,5
III	7,0	9,6
2017 I-II-III	7,1	9,6



Servizio Studi CCIAA di Bg su dati Istat

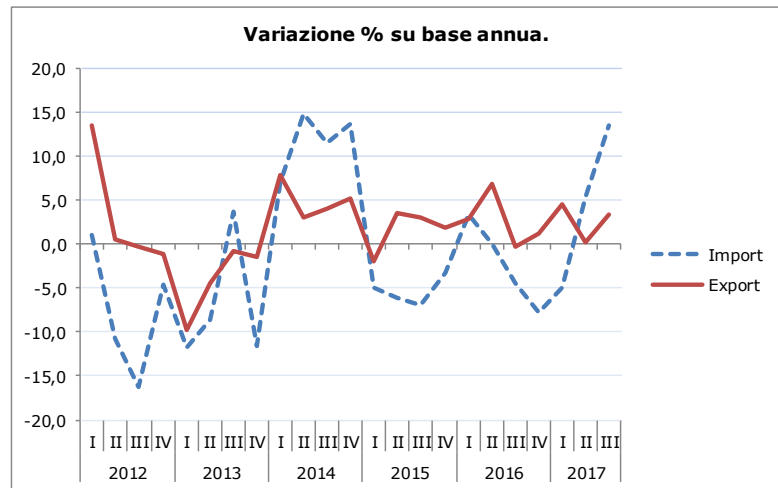
## BERGAMO - GERMANIA

	Import	Export	Saldo
2011 I	504	551	47
II	527	608	81
III	463	549	85
IV	486	549	63
2012 I	510	625	115
II	470	611	141
III	388	547	159
IV	464	543	79
2013 I	450	564	114
II	429	583	154
III	402	543	141
IV	410	535	125
2014 I	482	608	126
II	493	601	107
III	448	565	117
IV	466	563	97
2015 I	459	596	138
II	463	621	158
III	417	582	165
IV	451	573	123
2016 I	474	613	139
II	463	663	201
III	399	581	182
IV	416	580	165
2017 I	451	640	189
II	487	664	177
III	453	600	148
2017 I-II-III	1.391	1.905	514



### var % tendenziale

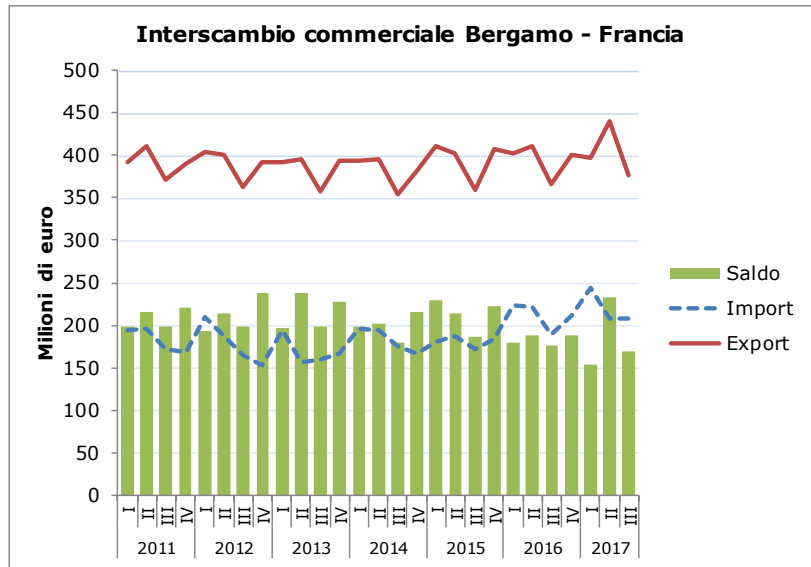
	Import	Export
2012 I	1,1	13,4
II	-10,8	0,5
III	-16,3	-0,2
IV	-4,6	-1,2
2013 I	-11,7	-9,8
II	-8,6	-4,5
III	3,7	-0,8
IV	-11,6	-1,5
2014 I	7,1	7,8
II	14,9	3,0
III	11,5	4,0
IV	13,6	5,2
2015 I	-4,9	-2,0
II	-6,1	3,4
III	-6,9	3,1
IV	-3,3	1,9
2016 I	3,4	2,8
II	-0,1	6,8
III	-4,4	-0,3
IV	-7,7	1,2
2017 I	-4,9	4,4
II	5,3	0,1
III	13,6	3,4
2017 I-II-III	4,1	2,6



Servizio Studi CCIAA di Bg su dati Istat

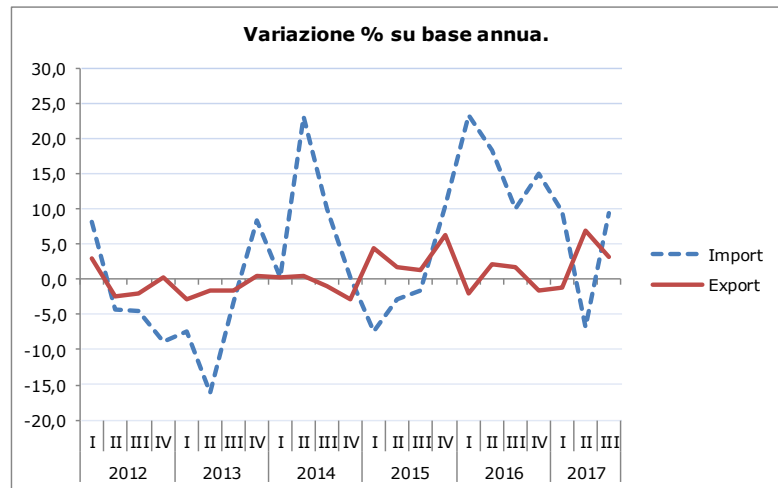
## BERGAMO - FRANCIA

	Import	Export	Saldo
2011 I	195	393	198
II	196	411	215
III	173	371	198
IV	169	390	221
2012 I	210	404	194
II	188	401	213
III	165	363	198
IV	154	391	238
2013 I	195	392	198
II	157	395	237
III	160	358	198
IV	166	393	227
2014 I	195	393	198
II	194	396	203
III	175	354	179
IV	167	382	216
2015 I	181	411	230
II	188	403	215
III	173	359	186
IV	184	407	222
2016 I	223	403	180
II	223	412	189
III	190	365	175
IV	212	400	188
2017 I	244	398	153
II	207	440	232
III	208	377	169
2017 I-II-III	659	1.214	555



### var % tendenziale

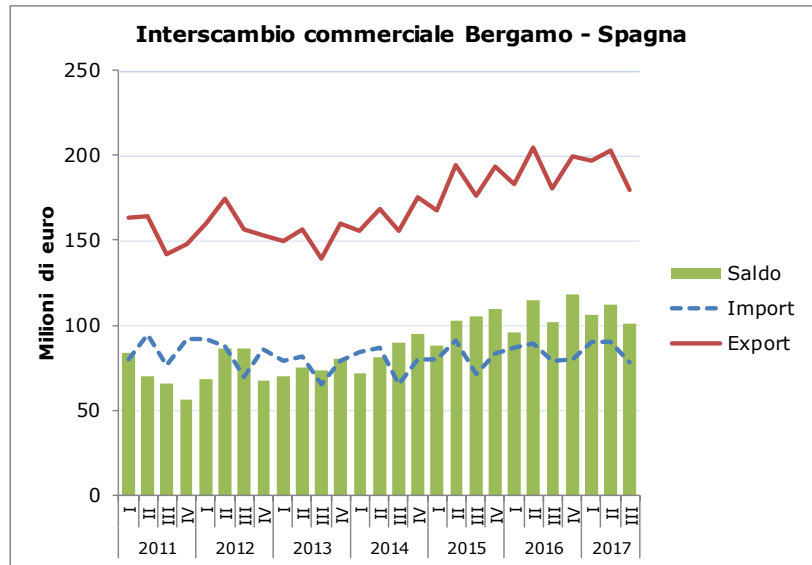
	Import	Export
2012 I	8,1	3,0
II	-4,4	-2,5
III	-4,5	-2,1
IV	-8,8	0,3
2013 I	-7,4	-3,0
II	-16,2	-1,6
III	-3,2	-1,5
IV	8,3	0,6
2014 I	0,2	0,2
II	23,1	0,4
III	9,9	-0,9
IV	0,3	-2,8
2015 I	-7,4	4,5
II	-2,9	1,6
III	-1,6	1,3
IV	10,4	6,4
2016 I	23,3	-2,0
II	18,4	2,2
III	10,0	1,8
IV	15,0	-1,7
2017 I	9,6	-1,3
II	-6,9	6,8
III	9,3	3,1
2017 I-II-III	3,8	2,9



Servizio Studi CCIAA di Bg su dati Istat

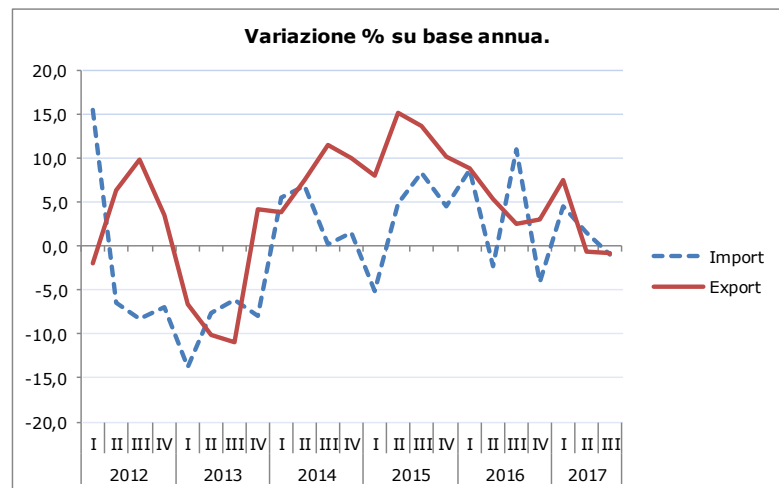
## BERGAMO - SPAGNA

	Import	Export	Saldo
2011 I	80	164	84
II	94	164	70
III	76	142	66
IV	92	148	56
2012 I	92	160	68
II	88	174	86
III	70	156	86
IV	86	153	68
2013 I	79	150	70
II	81	157	75
III	66	139	73
IV	79	160	81
2014 I	84	156	72
II	87	168	82
III	66	155	89
IV	80	175	95
2015 I	80	168	88
II	91	194	103
III	71	176	105
IV	84	193	110
2016 I	87	183	96
II	89	204	115
III	79	181	102
IV	80	199	119
2017 I	90	196	106
II	90	203	113
III	78	179	101
2017 I-II-III	259	579	320



### var % tendenziale

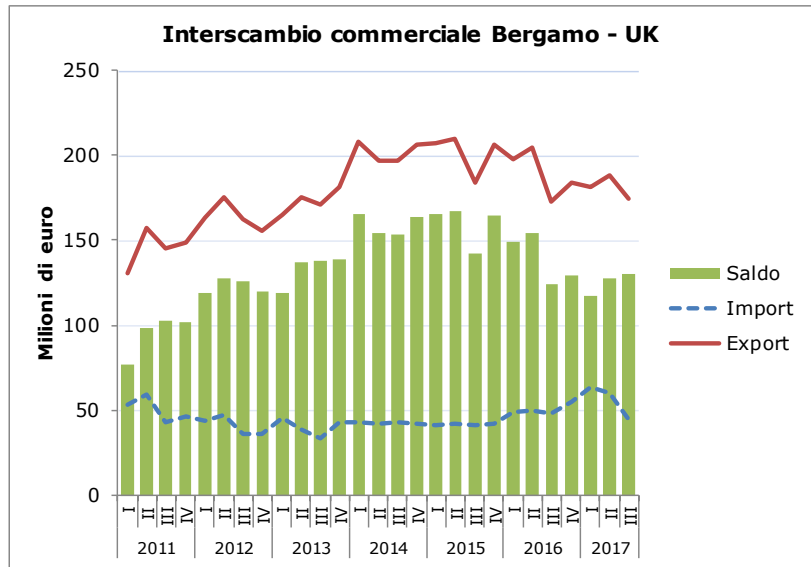
	Import	Export
2012 I	15,5	-2,0
II	-6,5	6,3
III	-8,2	9,9
IV	-7,0	3,5
2013 I	-13,8	-6,6
II	-7,7	-10,1
III	-6,1	-10,9
IV	-7,9	4,1
2014 I	5,6	3,9
II	6,9	7,5
III	0,2	11,6
IV	1,6	9,9
2015 I	-5,1	8,0
II	4,8	15,1
III	8,4	13,6
IV	4,5	10,2
2016 I	8,7	8,9
II	-2,3	5,3
III	11,0	2,6
IV	-4,1	2,9
2017 I	4,6	7,4
II	1,6	-0,6
III	-1,0	-0,8
2017 I-II-III	1,8	1,9



Servizio Studi CCIAA di Bg su dati Istat

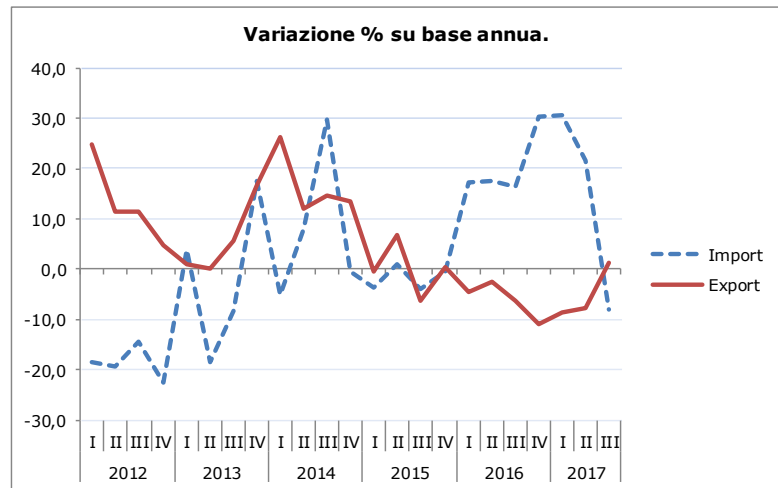
## BERGAMO - REGNO UNITO

	Import	Export	Saldo
2011 I	54	131	77
II	59	157	98
III	43	145	103
IV	47	149	102
2012 I	44	163	119
II	48	175	128
III	36	162	126
IV	36	156	120
2013 I	45	165	119
II	39	176	137
III	33	171	138
IV	43	182	139
2014 I	43	208	165
II	42	197	155
III	43	196	153
IV	42	206	164
2015 I	42	207	166
II	42	210	167
III	42	184	142
IV	42	207	164
2016 I	49	198	149
II	50	204	155
III	49	172	124
IV	55	184	129
2017 I	64	181	118
II	61	189	128
III	45	175	130
2017 I-II-III	169	544	376



### var % tendenziale

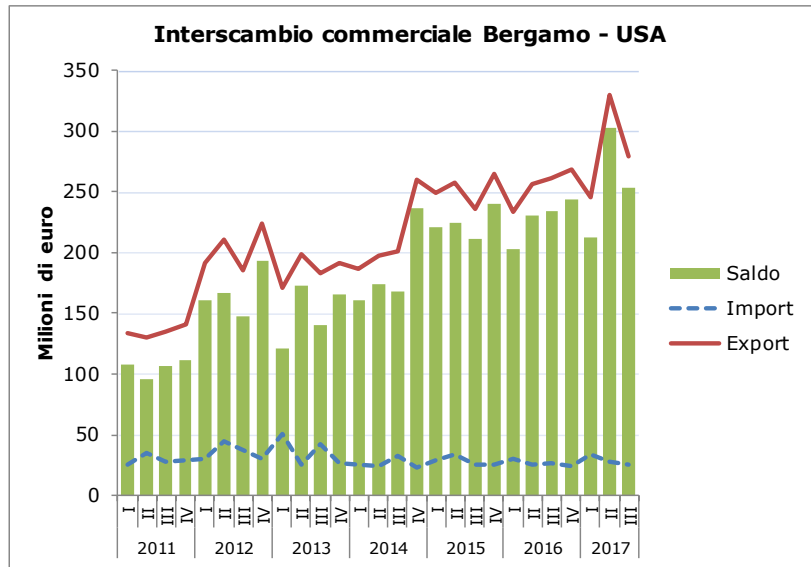
	Import	Export
2012 I	-18,5	24,9
II	-19,4	11,5
III	-14,5	11,5
IV	-22,4	4,7
2013 I	4,0	1,1
II	-18,5	0,1
III	-8,4	5,7
IV	17,6	16,6
2014 I	-5,1	26,3
II	8,0	11,9
III	29,8	14,6
IV	-0,5	13,4
2015 I	-3,8	-0,6
II	1,0	6,7
III	-3,9	-6,4
IV	-0,4	0,3
2016 I	17,3	-4,4
II	17,4	-2,5
III	16,4	-6,2
IV	30,2	-10,8
2017 I	30,7	-8,5
II	21,7	-7,8
III	-8,2	1,3
2017 I-II-III	14,8	-5,3



Servizio Studi CCIAA di Bg su dati Istat

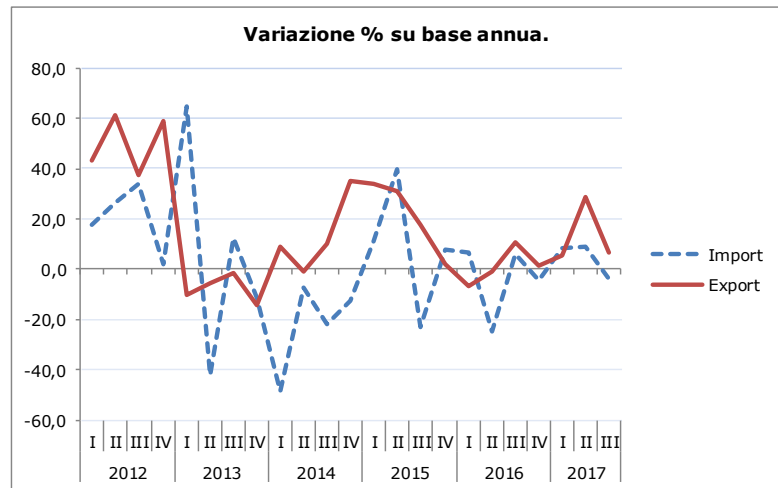
## BERGAMO - USA

	Import	Export	Saldo
2011 I	26	133	107
II	35	131	96
III	28	135	107
IV	29	141	111
2012 I	30	191	160
II	44	211	167
III	37	185	148
IV	30	223	193
2013 I	50	171	121
II	26	199	173
III	42	182	140
IV	26	192	165
2014 I	26	186	161
II	24	197	173
III	33	200	168
IV	23	259	236
2015 I	29	249	221
II	33	258	225
III	25	236	211
IV	25	265	240
2016 I	31	233	202
II	25	256	231
III	27	261	235
IV	24	268	244
2017 I	33	245	212
II	27	329	302
III	26	279	253
2017 I-II-III	86	854	768



### var % tendenziale

	Import	Export
2012 I	17,8	43,4
II	26,1	61,4
III	34,1	37,6
IV	2,2	58,8
2013 I	64,5	-10,5
II	-41,9	-5,6
III	12,4	-1,6
IV	-11,3	-14,1
2014 I	-48,7	9,2
II	-7,6	-0,9
III	-21,9	9,9
IV	-12,5	35,4
2015 I	11,5	33,7
II	40,0	30,8
III	-22,9	17,8
IV	7,9	2,1
2016 I	6,6	-6,5
II	-24,6	-0,7
III	6,0	10,6
IV	-4,5	1,2
2017 I	8,6	5,4
II	9,0	28,7
III	-4,0	6,8
2017 I-II-III	4,6	13,8

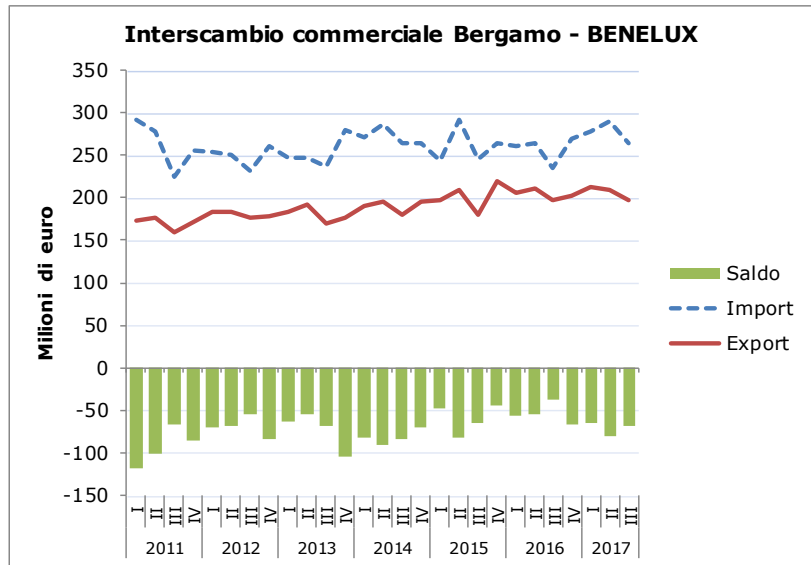


Servizio Studi CCIAA di Bg su dati Istat



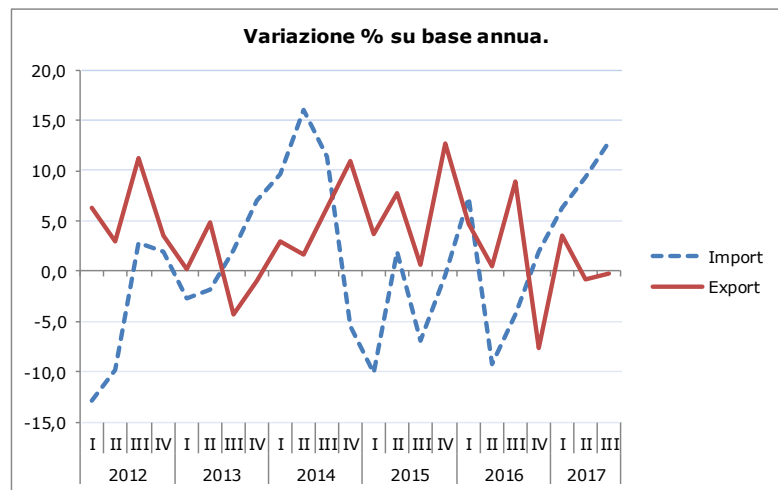
## BERGAMO - BE NE LUX

	Import	Export	Saldo
2011 I	291	173	-119
II	279	177	-101
III	225	159	-67
IV	256	172	-85
2012 I	254	184	-70
II	251	183	-68
III	232	176	-55
IV	262	178	-84
2013 I	247	184	-63
II	247	192	-55
III	236	169	-68
IV	280	176	-104
2014 I	271	190	-81
II	286	195	-91
III	263	180	-84
IV	265	195	-70
2015 I	243	196	-47
II	292	210	-82
III	245	181	-64
IV	264	220	-44
2016 I	261	206	-56
II	265	211	-54
III	235	197	-38
IV	269	203	-66
2017 I	278	213	-65
II	290	209	-80
III	265	196	-68
2017 I-II-III	832	619	-213



var % tendenziale

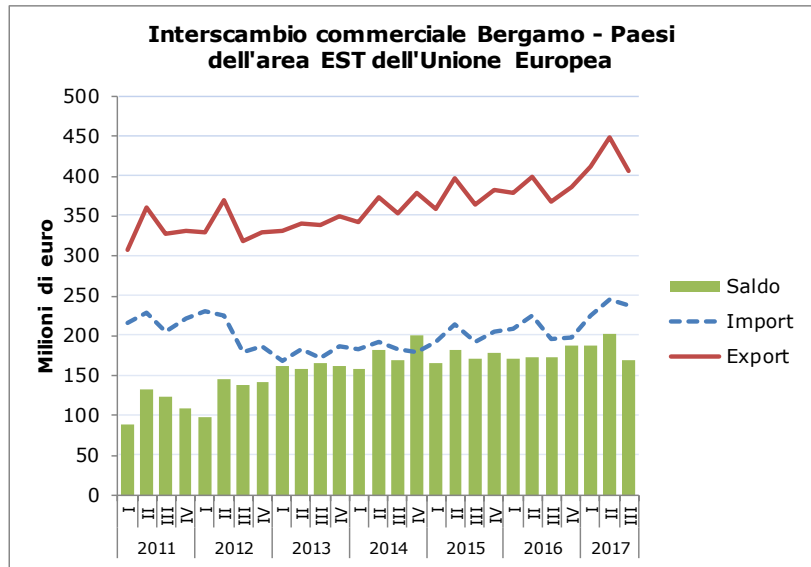
	Import	Export
2012 I	-12,9	6,3
II	-9,8	3,0
III	2,9	11,2
IV	2,0	3,5
2013 I	-2,8	0,2
II	-1,8	4,9
III	2,0	-4,3
IV	7,0	-1,0
2014 I	9,7	3,0
II	16,0	1,7
III	11,4	6,3
IV	-5,4	10,9
2015 I	-10,1	3,6
II	1,9	7,8
III	-7,0	0,6
IV	-0,4	12,7
2016 I	7,3	4,7
II	-9,3	0,5
III	-4,3	9,0
IV	2,0	-7,6
2017 I	6,3	3,5
II	9,4	-0,9
III	12,8	-0,2
2017 I-II-III	9,4	0,8



Servizio Studi CCIAA di Bg su dati Istat

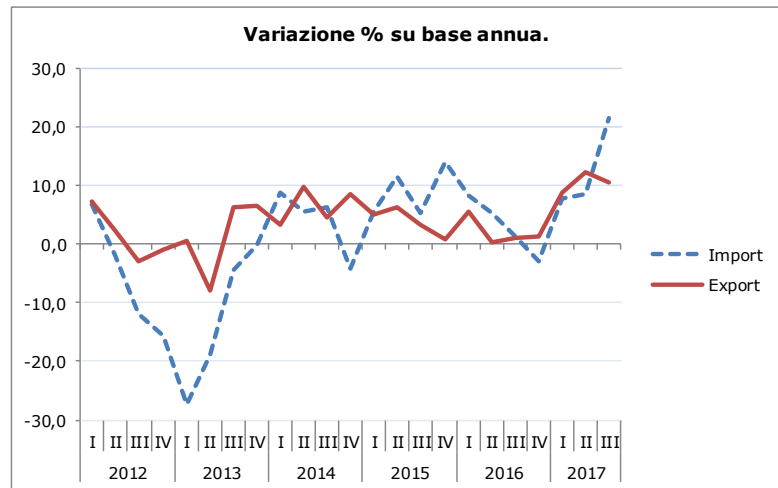
## BERGAMO - EST UE

	Import	Export	Saldo
2011 I	217	307	90
II	229	361	133
III	204	327	123
IV	222	332	110
2012 I	231	329	98
II	225	370	145
III	180	318	138
IV	187	329	141
2013 I	168	331	163
II	182	341	158
III	172	338	166
IV	187	350	163
2014 I	183	342	159
II	192	374	182
III	183	353	170
IV	179	379	200
2015 I	193	360	167
II	215	397	183
III	193	364	171
IV	204	382	178
2016 I	209	380	171
II	226	399	173
III	196	368	173
IV	198	387	188
2017 I	225	413	188
II	245	448	203
III	238	407	169
2017 I-II-III	708	1.268	560



### var % tendenziale

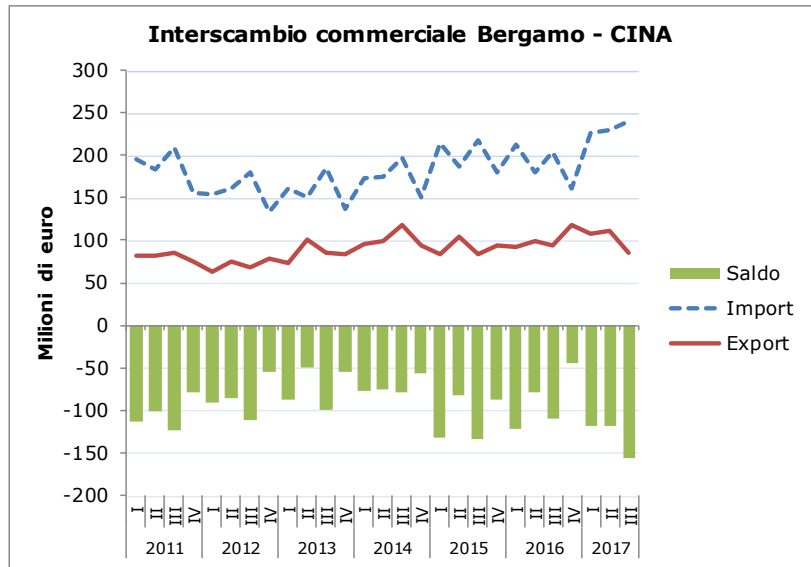
	Import	Export
2012 I	6,7	7,3
II	-1,9	2,3
III	-11,8	-2,9
IV	-15,7	-1,0
2013 I	-27,2	0,6
II	-18,8	-7,8
III	-4,5	6,3
IV	-0,2	6,4
2014 I	8,7	3,3
II	5,4	9,7
III	6,4	4,4
IV	-4,2	8,4
2015 I	5,4	5,1
II	11,5	6,2
III	5,4	3,3
IV	14,0	0,8
2016 I	8,2	5,6
II	5,4	0,4
III	1,4	1,1
IV	-2,9	1,2
2017 I	7,7	8,7
II	8,4	12,3
III	21,6	10,5
2017 I-II-III	12,3	10,5



Servizio Studi CCIAA di Bg su dati Istat

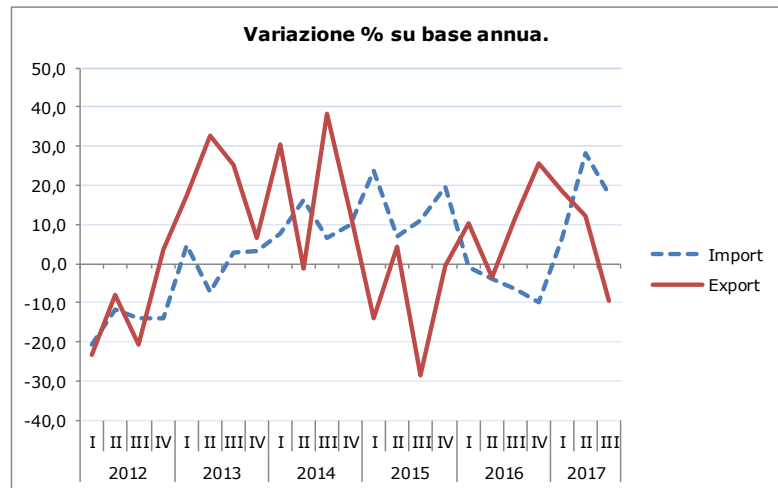
## BERGAMO - CINA

	Import	Export	Saldo
2011 I	195	82	-113
II	183	82	-100
III	209	86	-123
IV	155	75	-79
2012 I	154	63	-91
II	161	76	-86
III	180	68	-112
IV	133	78	-55
2013 I	162	74	-88
II	150	101	-49
III	185	85	-100
IV	137	83	-54
2014 I	174	96	-78
II	175	99	-75
III	197	118	-79
IV	151	94	-57
2015 I	215	83	-132
II	186	104	-83
III	218	84	-134
IV	180	93	-87
2016 I	212	91	-121
II	179	100	-79
III	204	94	-110
IV	162	117	-45
2017 I	226	108	-118
II	230	112	-118
III	241	85	-156
2017 I-II-III	697	305	-391



### var % tendenziale

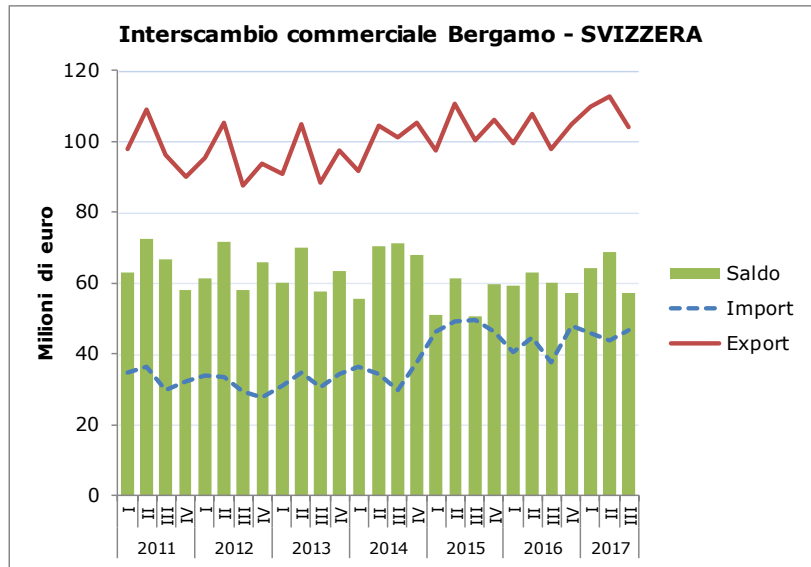
	Import	Export
2012 I	-20,9	-23,3
II	-11,6	-7,9
III	-13,9	-20,8
IV	-14,1	3,5
2013 I	4,7	17,2
II	-7,1	32,6
III	2,7	25,1
IV	3,0	6,4
2014 I	7,6	30,3
II	16,4	-1,3
III	6,5	38,4
IV	9,8	12,8
2015 I	23,6	-13,9
II	6,9	4,4
III	11,1	-28,4
IV	19,5	-0,7
2016 I	-1,1	10,3
II	-3,9	-3,7
III	-6,4	11,7
IV	-10,1	25,8
2017 I	6,6	18,6
II	28,1	12,0
III	17,7	-9,6
2017 I-II-III	16,9	7,0



Servizio Studi CCIAA di Bg su dati Istat

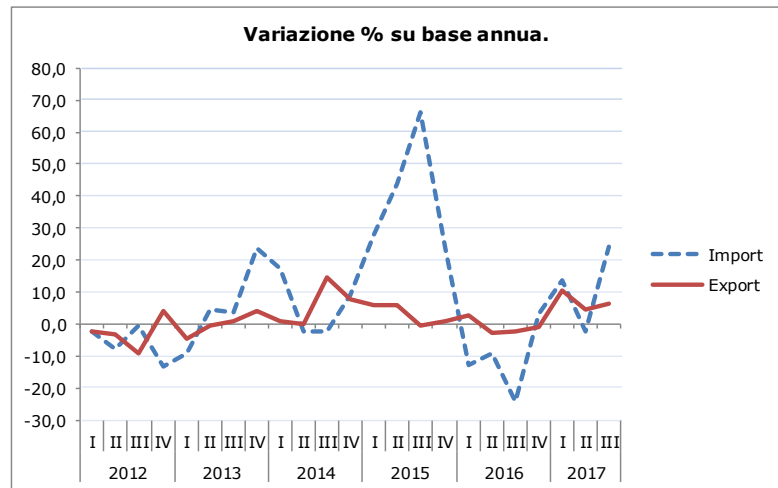
## BERGAMO - SVIZZERA

	Import	Export	Saldo	
2011 I		35	98	63
II		36	109	73
III		30	96	67
IV		32	90	58
2012 I		34	95	61
II		33	105	72
III		29	87	58
IV		28	94	66
2013 I		31	91	60
II		35	105	70
III		30	88	58
IV		34	97	63
2014 I		36	92	56
II		34	104	70
III		30	101	71
IV		37	105	68
2015 I		46	97	51
II		49	110	61
III		50	100	51
IV		46	106	60
2016 I		40	100	59
II		45	108	63
III		38	98	60
IV		48	105	57
2017 I		46	110	64
II		44	112	69
III		47	104	57
2017 I-II-III	136	326	190	



var % tendenziale

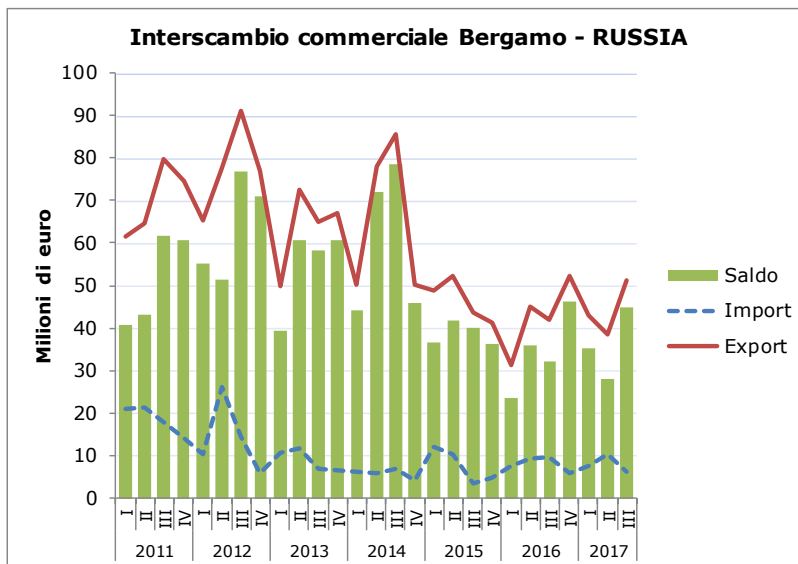
	Import	Export
2012 I	-2,2	-2,5
II	-7,8	-3,4
III	-0,3	-9,2
IV	-13,4	4,1
2013 I	-9,4	-4,5
II	4,4	-0,5
III	3,5	0,9
IV	23,5	4,0
2014 I	17,3	0,9
II	-2,2	-0,2
III	-2,3	14,4
IV	9,3	7,9
2015 I	27,8	6,0
II	43,9	5,7
III	66,4	-0,7
IV	23,6	0,7
2016 I	-12,7	2,5
II	-9,1	-2,6
III	-24,2	-2,5
IV	3,3	-1,0
2017 I	13,7	10,3
II	-2,4	4,5
III	24,1	6,2
2017 I-II-III	11,0	7,0



Servizio Studi CCIAA di Bg su dati Istat

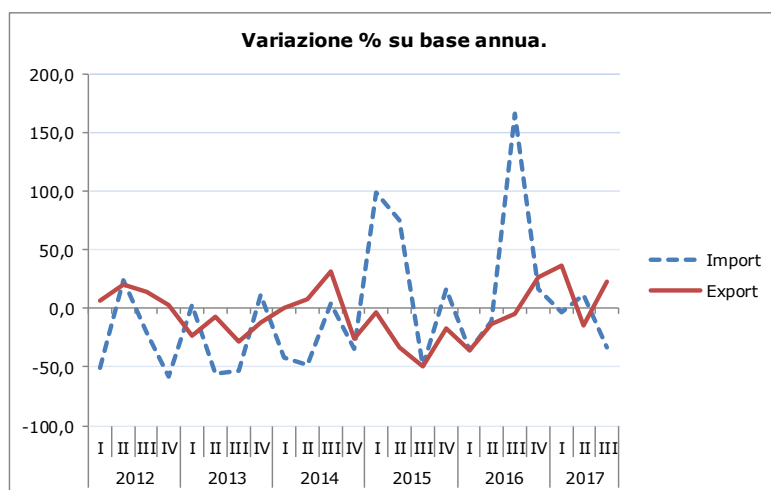
## BERGAMO - RUSSIA

	Import	Export	Saldo
2011 I	21	62	41
II	21	65	43
III	18	80	62
IV	14	75	61
2012 I	10	65	55
II	26	78	52
III	14	91	77
IV	6	77	71
2013 I	11	50	39
II	12	72	61
III	7	65	58
IV	7	67	61
2014 I	6	50	44
II	6	78	72
III	7	86	79
IV	4	50	46
2015 I	12	49	37
II	10	52	42
III	4	44	40
IV	5	41	36
2016 I	8	31	24
II	9	45	36
III	10	42	32
IV	6	52	46
2017 I	8	43	35
II	10	39	28
III	6	51	45
2017 I-II-III	24	133	108



### var % tendenziale

	Import	Export
2012 I	-51,1	6,1
II	23,8	20,6
III	-20,7	14,5
IV	-58,4	2,9
2013 I	2,7	-23,8
II	-55,4	-6,8
III	-52,8	-28,8
IV	12,0	-12,7
2014 I	-42,0	0,8
II	-48,6	7,7
III	3,9	31,9
IV	-34,6	-25,3
2015 I	98,9	-3,0
II	74,5	-33,1
III	-49,1	-49,0
IV	17,1	-17,4
2016 I	-36,2	-35,8
II	-10,9	-13,5
III	166,0	-4,3
IV	16,6	26,0
2017 I	-3,0	37,1
II	12,0	-14,6
III	-33,3	22,3
2017 I-II-III	-8,6	12,1

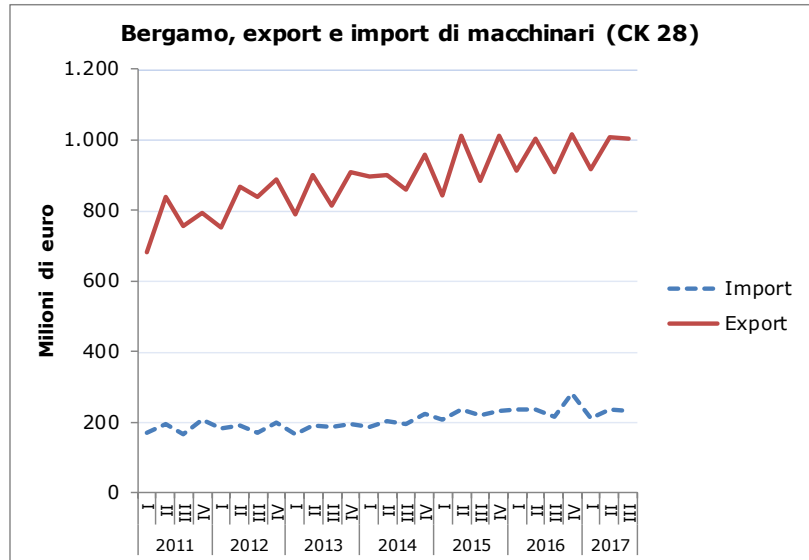


Servizio Studi CCIAA di Bg su dati Istat

## SERIE DATI TRIMESTRALI PER ALCUNI SETTORI MERCEOLOGICI

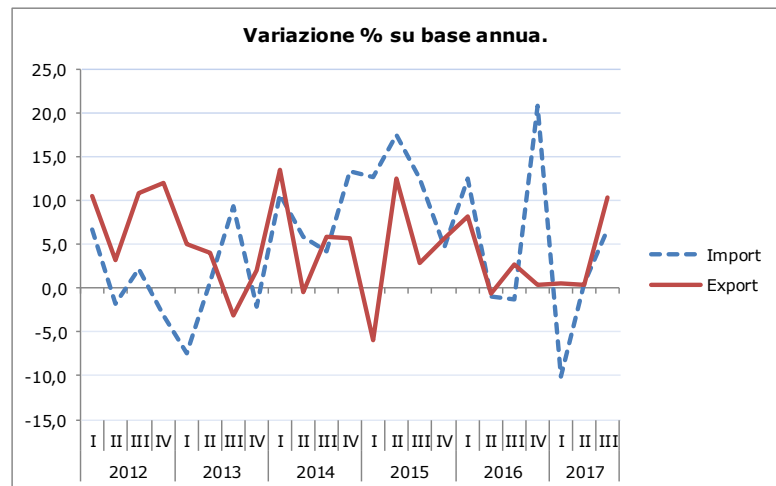
### BERGAMO - CK 28

	Import	Export
2011 I	169	680
II	193	839
III	167	755
IV	206	794
2012 I	180	752
II	189	866
III	171	837
IV	200	889
2013 I	167	789
II	191	901
III	187	811
IV	196	906
2014 I	185	895
II	202	898
III	195	859
IV	222	958
2015 I	208	842
II	237	1.010
III	219	883
IV	232	1.012
2016 I	234	910
II	235	1.004
III	216	906
IV	280	1.016
2017 I	211	916
II	236	1.007
III	231	1.001
2017 I-II-III	678	2.923



var % tendenziale

	Import	Export
2012 I	6,6	10,5
II	-1,9	3,1
III	2,2	10,8
IV	-3,1	12,0
2013 I	-7,4	5,0
II	0,7	4,1
III	9,4	-3,1
IV	-2,1	2,0
2014 I	10,7	13,4
II	5,9	-0,4
III	4,2	5,8
IV	13,2	5,7
2015 I	12,7	-5,9
II	17,4	12,5
III	12,6	2,9
IV	4,6	5,7
2016 I	12,5	8,1
II	-0,9	-0,6
III	-1,4	2,6
IV	20,8	0,4
2017 I	-10,0	0,6
II	0,5	0,3
III	6,6	10,4
2017 I-II-III	-1,2	3,7



Servizio Studi CCIAA di Bg su dati Istat

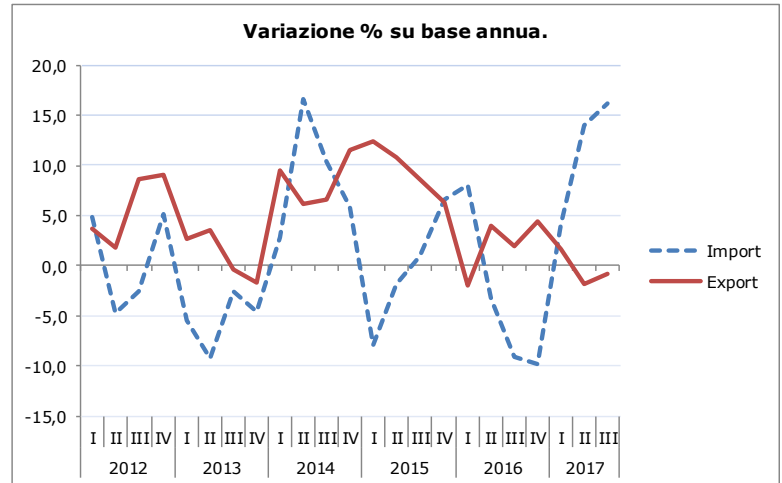
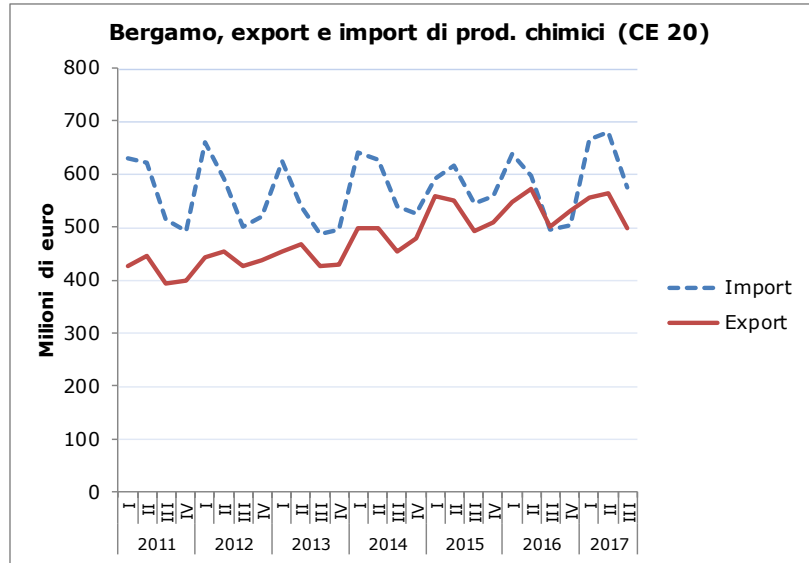
## BERGAMO - CE 20

	Import	Export
2011 I	631	427
II	622	444
III	514	393
IV	494	400
2012 I	661	443
II	592	453
III	501	427
IV	519	437
2013 I	625	454
II	538	469
III	488	425
IV	495	429
2014 I	642	497
II	627	497
III	539	454
IV	524	479
2015 I	591	559
II	616	551
III	544	493
IV	559	509
2016 I	638	547
II	596	573
III	494	502
IV	504	532
2017 I	665	556
II	679	563
III	575	498
2017 I-II-III	1.919	1.617

var % tendenziale

	Import	Export
2012 I	4,9	3,7
II	-4,8	1,9
III	-2,6	8,6
IV	5,2	9,1
2013 I	-5,5	2,7
II	-9,2	3,5
III	-2,6	-0,4
IV	-4,6	-1,6
2014 I	2,7	9,4
II	16,6	6,2
III	10,4	6,6
IV	5,8	11,5
2015 I	-7,9	12,3
II	-1,8	10,7
III	1,0	8,6
IV	6,6	6,4
2016 I	8,0	-2,0
II	-3,3	4,0
III	-9,1	1,9
IV	-9,8	4,4
2017 I	4,1	1,6
II	14,0	-1,8
III	16,2	-0,8
2017 I-II-III	11,0	-0,3

Servizio Studi CCIAA di Bg su dati Istat



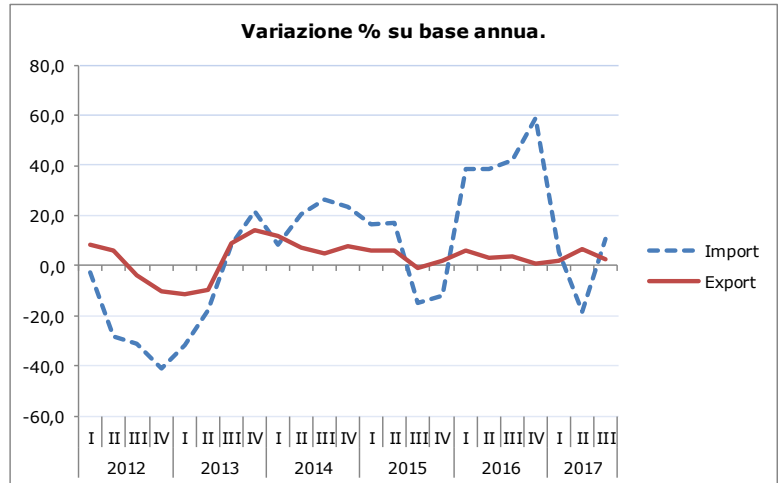
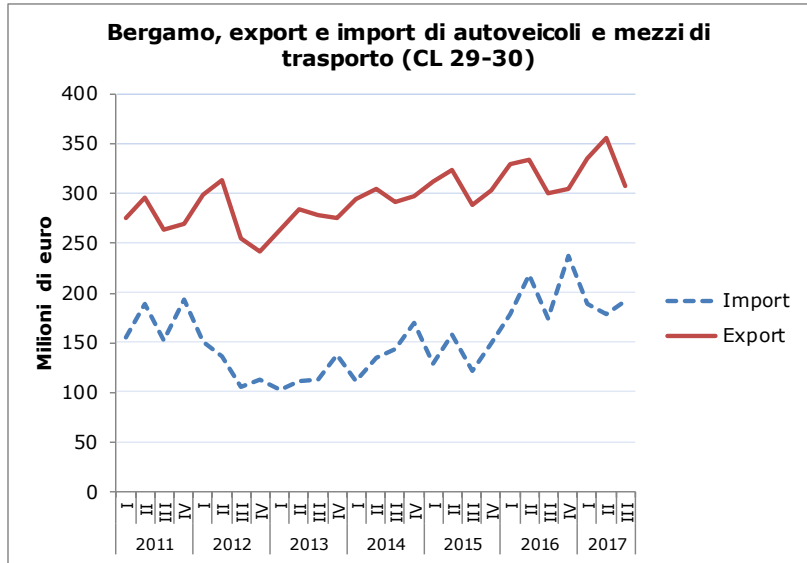
## BERGAMO - CL 29-30

	Import	Export
2011 I	155	276
II	188	296
III	152	264
IV	194	270
2012 I	150	298
II	136	314
III	105	255
IV	114	242
2013 I	102	263
II	111	284
III	113	278
IV	138	276
2014 I	111	295
II	134	305
III	143	291
IV	170	298
2015 I	129	312
II	158	324
III	122	289
IV	149	303
2016 I	179	330
II	219	334
III	174	301
IV	237	304
2017 I	189	336
II	179	356
III	192	308
2017 I-II-III	560	1.000

var % tendenziale

	Import	Export
2012 I	-2,8	8,3
II	-28,0	6,0
III	-31,1	-3,6
IV	-41,3	-10,4
2013 I	-31,9	-11,7
II	-17,9	-9,6
III	8,2	9,1
IV	21,4	14,1
2014 I	8,4	11,9
II	20,7	7,5
III	26,5	4,7
IV	23,4	7,9
2015 I	16,3	5,8
II	17,3	6,2
III	-14,7	-0,7
IV	-12,2	1,7
2016 I	38,5	5,7
II	38,7	3,1
III	41,9	3,9
IV	58,6	0,5
2017 I	5,6	2,0
II	-18,1	6,5
III	10,8	2,4
2017 I-II-III	-1,9	3,7

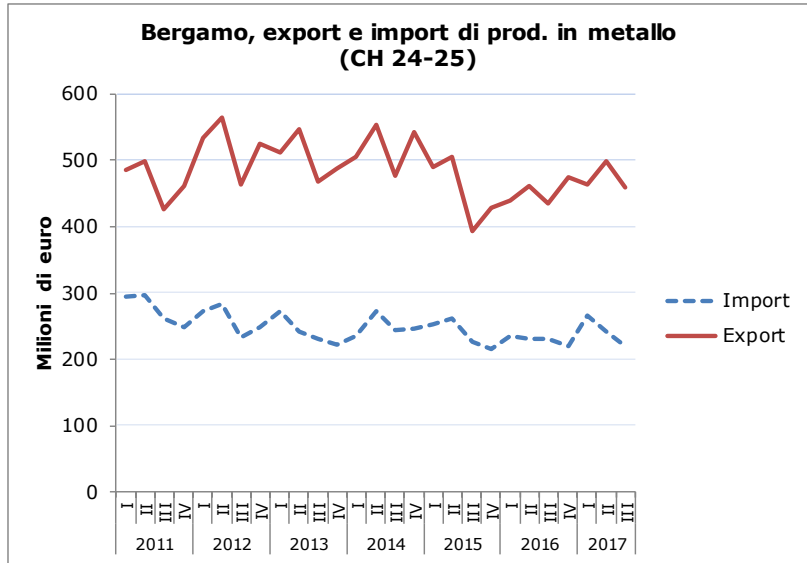
Servizio Studi CCIAA di Bg su dati Istat





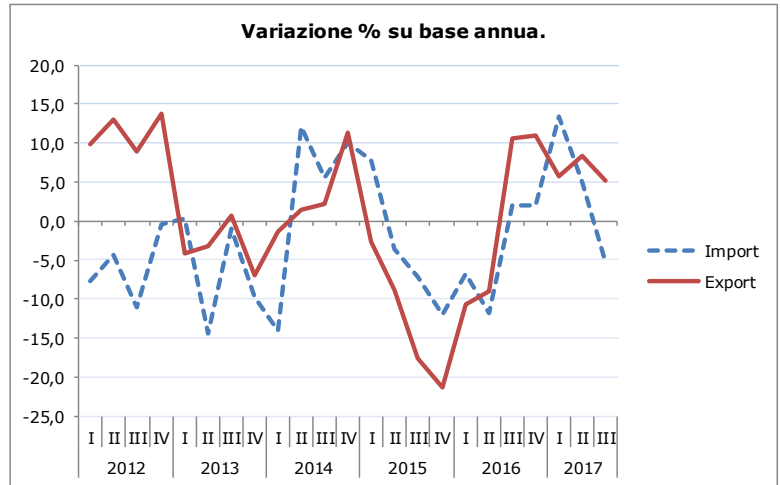
**BERGAMO - CH 24-25**

	Import	Export
2011 I	295	486
II	297	500
III	263	426
IV	248	461
2012 I	272	533
II	284	565
III	233	464
IV	247	524
2013 I	273	511
II	243	546
III	231	468
IV	223	488
2014 I	234	505
II	272	554
III	244	477
IV	246	544
2015 I	253	491
II	262	506
III	227	394
IV	216	428
2016 I	235	439
II	231	460
III	231	435
IV	220	474
2017 I	267	464
II	243	499
III	219	458
2017 I-II-III	729	1.422



*var % tendenziale*

	Import	Export
2012 I	-7,7	9,8
II	-4,4	13,0
III	-11,2	9,0
IV	-0,3	13,7
2013 I	0,4	-4,1
II	-14,5	-3,2
III	-1,1	0,8
IV	-9,8	-6,9
2014 I	-14,1	-1,3
II	12,2	1,4
III	5,6	2,1
IV	10,1	11,4
2015 I	7,8	-2,7
II	-3,7	-8,7
III	-7,0	-17,6
IV	-12,0	-21,3
2016 I	-6,8	-10,6
II	-11,9	-9,0
III	2,1	10,7
IV	2,0	10,9
2017 I	13,3	5,8
II	5,0	8,5
III	-5,4	5,2
2017 I-II-III	4,4	6,5



Servizio Studi CCIAA di Bg su dati Istat

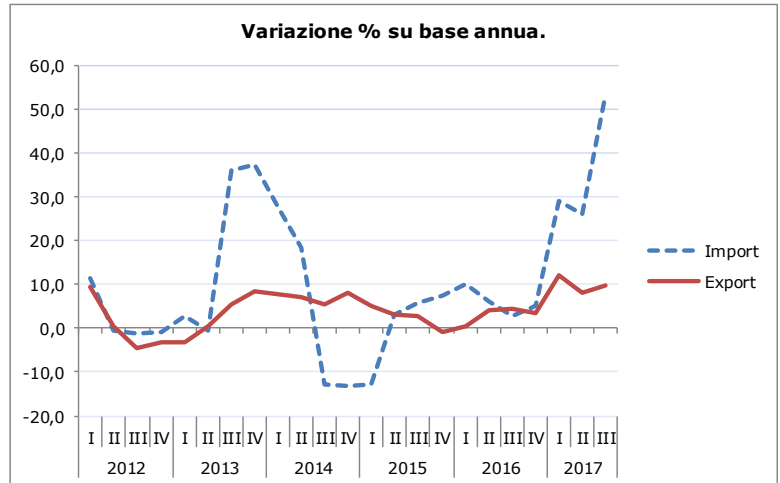
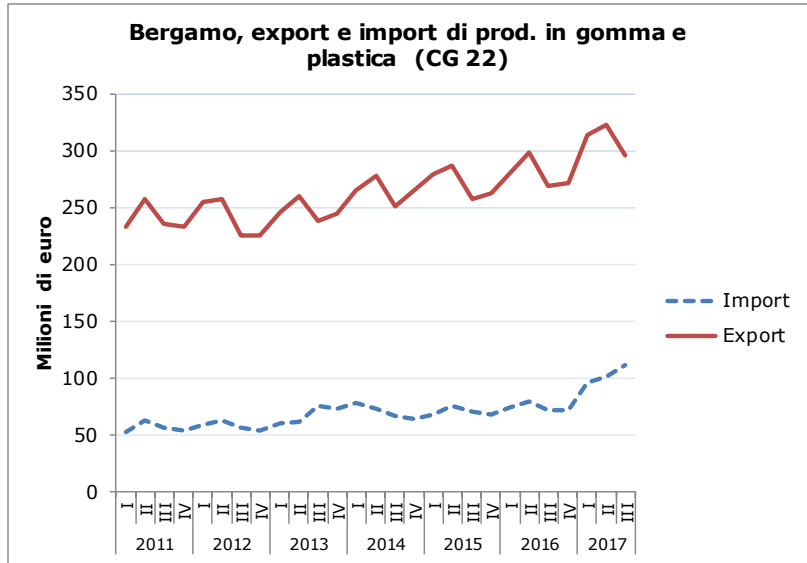
## BERGAMO - CG 22

	Import	Export
2011 I	53	233
II	63	257
III	57	236
IV	54	233
2012 I	59	255
II	62	258
III	56	226
IV	54	226
2013 I	61	247
II	62	260
III	76	238
IV	74	245
2014 I	78	266
II	73	279
III	66	251
IV	64	265
2015 I	68	279
II	76	287
III	70	258
IV	68	263
2016 I	75	280
II	80	299
III	72	270
IV	72	272
2017 I	96	314
II	101	323
III	111	296
2017 I-II-III	308	933

var % tendenziale

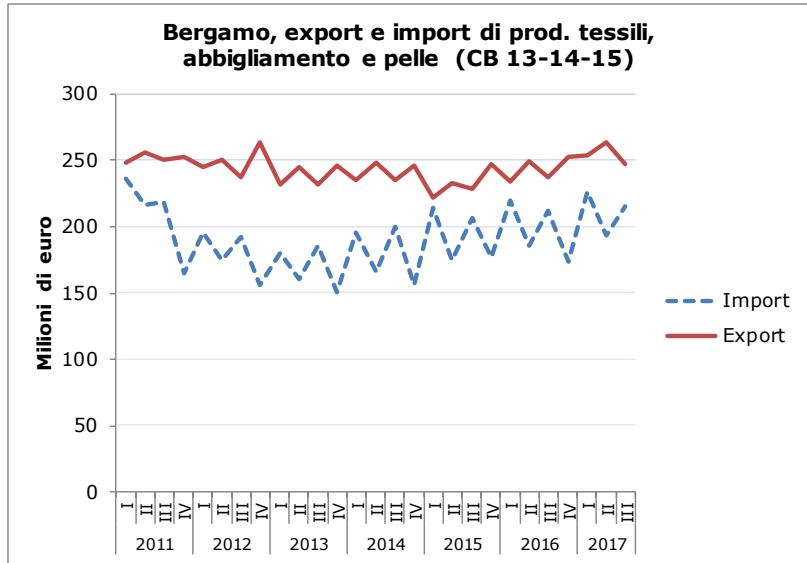
	Import	Export
2012 I	11,4	9,3
II	-0,5	0,4
III	-1,3	-4,6
IV	-0,9	-3,2
2013 I	2,7	-3,2
II	-0,6	0,6
III	36,0	5,6
IV	37,4	8,5
2014 I	27,6	7,9
II	18,3	7,2
III	-12,9	5,3
IV	-13,3	8,1
2015 I	-12,8	5,0
II	3,0	3,0
III	5,9	2,8
IV	7,3	-0,7
2016 I	10,0	0,4
II	6,0	4,3
III	2,9	4,6
IV	5,2	3,4
2017 I	28,9	12,2
II	26,1	8,1
III	53,3	9,6
2017 I-II-III	35,7	9,9

Servizio Studi CCIAA di Bg su dati Istat



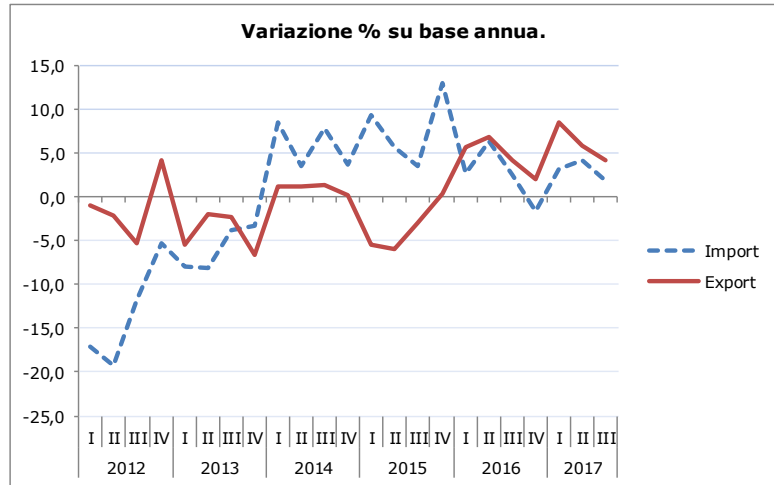
**BERGAMO - CB 13-14-15**

	Import	Export
2011 I	236	248
II	216	256
III	218	251
IV	165	253
2012 I	196	245
II	174	250
III	193	238
IV	156	263
2013 I	180	232
II	160	245
III	185	232
IV	151	246
2014 I	196	235
II	166	248
III	200	235
IV	156	246
2015 I	214	222
II	175	233
III	207	228
IV	177	247
2016 I	220	234
II	186	249
III	212	237
IV	174	252
2017 I	227	254
II	194	263
III	216	247
2017 I-II-III	636	765



*var % tendenziale*

	Import	Export
2012 I	-17,1	-1,0
II	-19,3	-2,1
III	-11,8	-5,3
IV	-5,2	4,1
2013 I	-7,9	-5,5
II	-8,1	-2,0
III	-3,7	-2,3
IV	-3,3	-6,6
2014 I	8,4	1,2
II	3,5	1,2
III	7,8	1,3
IV	3,7	0,2
2015 I	9,3	-5,5
II	5,6	-6,0
III	3,5	-3,0
IV	13,0	0,4
2016 I	2,7	5,7
II	6,3	6,8
III	2,5	4,1
IV	-1,6	2,0
2017 I	3,2	8,4
II	4,1	5,8
III	1,8	4,1
2017 I-II-III	3,0	6,1



Servizio Studi CCIAA di Bg su dati Istat

## BERGAMO - CA 10-11

	Import	Export
2011 I	68	91
II	85	108
III	83	104
IV	84	101
2012 I	77	102
II	94	112
III	95	123
IV	86	120
2013 I	82	112
II	93	118
III	90	122
IV	93	111
2014 I	87	113
II	100	128
III	90	132
IV	87	128
2015 I	85	126
II	93	179
III	86	166
IV	89	153
2016 I	87	150
II	96	186
III	91	186
IV	94	176
2017 I	90	178
II	106	198
III	102	192
2017 I-II-III	298	568

var % tendenziale

	Import	Export
2012 I	13,1	12,4
II	11,0	3,7
III	15,0	18,5
IV	1,8	19,0
2013 I	6,5	9,6
II	-1,0	5,8
III	-5,5	-0,6
IV	7,7	-7,5
2014 I	6,0	1,6
II	6,9	8,2
III	0,2	8,2
IV	-5,5	15,7
2015 I	-2,2	11,1
II	-6,9	39,7
III	-4,4	25,5
IV	1,7	18,9
2016 I	1,5	19,3
II	3,7	3,8
III	5,9	12,3
IV	5,5	15,1
2017 I	3,7	18,4
II	9,7	6,4
III	12,3	3,3
2017 I-II-III	8,7	8,8

Servizio Studi CCIAA di Bg su dati Istat

