



Camera di Commercio
Bergamo

L'interscambio commerciale con l'estero della provincia di Bergamo 3° trimestre 2014

Le **esportazioni** originate dalla provincia di Bergamo nel **terzo trimestre del 2014** sono ammontate a **3.318** milioni, con una crescita pari al **+5,1 %** sul corrispondente valore dell'anno precedente (contro una variazione del **+1,3 %** in **Lombardia** e del **+2,2%** in **Italia**). La dinamica dell'export trimestrale, sullo stesso periodo del 2013, è positiva sia verso l'Unione Europea (**+5,2%**) che verso i paesi extra UE (**+4,9%**), con variazioni nettamente superiori alle medie regionale e nazionale.

Le **importazioni** valgono a Bergamo nel terzo trimestre dell'anno **1.932** milioni, in aumento del **+6,3%** su base annua contro variazioni del **+0,9 %** in Lombardia e del **-1,7%** in Italia (la diversa dinamica è in buona misura dovuta al calo delle quantità e del prezzo del petrolio e dei prodotti energetici che non hanno "punti d'ingresso" in provincia di Bergamo).

Nel complesso dei **primi tre trimestri del 2014**, periodo al quale si riferirà l'analisi da qui in avanti, Bergamo ha realizzato **esportazioni** per **10.236** milioni di euro (in aumento del **+4,7%** rispetto ai 9.775 milioni esportati nei primi tre trimestri del 2013) e **importazioni** per **6.003** milioni (**+6%** rispetto ai 5.663 del corrispondente periodo dell'anno precedente). Il **saldo** è pari a **4.234** milioni, contro i 4.112 nell'analogo periodo del 2013.

Anche per il dato cumulato dei primi tre trimestri si osserva una dinamica tendenziale molto più vivace a Bergamo in confronto alle corrispondenti variazioni in Lombardia **+0,3%** l'export, **-0,6%** l'import) e in Italia (export a **+1,4%**, import a **-1,9%**).

La forte crescita registrata a Bergamo, tanto per l'export che per l'import, è alimentata dalla vivace dinamica dell'interscambio sul mercato interno dell'**Unione Europea**: le vendite di Bergamo in area UE28 valgono **6.473** milioni (**+5,7%** nel confronto annuo, contro variazioni del **+2,5%** in Lombardia e del **+3,6%** in Italia) e le corrispondenti importazioni sono pari a **4.301** milioni (**+7,1%** contro variazioni del **+0,7%** in Lombardia e del **+0,9%** in Italia).

Ma cresce anche l'interscambio sui mercati non UE. Le esportazioni di Bergamo verso i mercati **extraeuropei** valgono nei primi nove mesi del 2014 **3.763** milioni (**+3%** tendenziale contro flessioni del **-2,1%** in Lombardia e del **-1,1%** in Italia) e le importazioni sono a **1.702** milioni (**+3,3%** su base annua contro i cali del **-2,9%** in Lombardia e del **-5,3%** a livello nazionale).

Per quanto riguarda i principali settori merceologici dell'export provinciale, le vendite di **macchinari** (**2.651** milioni nei primi tre trimestri) sono aumentate del **+6%** su base annua grazie al contributo dei **mercati extraeuropei** (export di **1.345** milioni con una crescita del **+10,8%**) mentre nell'**area UE** le vendite si sono fermate a **1.306** milioni, con una variazione del **+1,4%** su base annua. L'export di macchinari verso l'area extraUE supera in valore il fatturato del mercato europeo.

La seconda voce per dimensione assoluta dell'export provinciale, i **metalli e i prodotti in metallo**, si ferma a **1.536** milioni (**+0,7%** su base annua): in questo caso aumentano invece le vendite nell'Unione Europea (**+2,7%**) e flettono quelle nei paesi extraUE (**-1,1%**).

I prodotti **chimici** raggiungono i **1.449** milioni (**+7,5%** tendenziale) con una crescita del +9,7% in area UE e un più modesto +1,1% in area extraUE. Le vendite all'estero di articoli in **gomma e plastica** valgono **903** milioni (**+6,2%**); la crescita sul mercato europeo (+9,7%) compensa il calo nei paesi extraUE (-3,7%). Nei **mezzi di trasporto** l'export vale **891** milioni (**+8%**), in crescita sul mercato europeo (+8,3%), e su quelli extraeuropei (+6,9%).

Per i prodotti **tessili, abbigliamento, pelli e accessori**, l'export dei primi nove mesi vale **718** milioni (**+1,3%**) con vendite in progresso sui mercati europei (+4,2%) e in netta flessione sui mercati extraeuropei (-3,3%).

La crescita delle importazioni è marcata in alcuni settori (gomma-plastica, mezzi di trasporto, macchinari, prodotti chimici) a prevalenza di beni intermedi o d'investimento, cioè utilizzati in misura significativa nel ciclo produttivo dell'industria.

Nei mercati di destinazione dell'export dei primi tre trimestri, si osserva una crescita a 4.708 milioni (**+4%** su base annua) delle vendite nei paesi dell'**Eurozona**. La **Germania** è il primo mercato (**1.774** milioni) e segna un aumento significativo (**+4,9%**). Segue la **Francia** (**1.143** milioni) sugli stessi livelli del 2013 (**-0,1%**). Tra i principali paesi dell'area Euro, brilla l'andamento delle vendite verso Spagna (+7,6%) e Paesi Bassi (+6,1). In ripresa anche le vendite verso Portogallo (+15,1%) e Grecia (+7,8%). Stazionario l'export destinato ad Austria (+1,5%) e Belgio (-0,5%).

Per quanto riguarda i principali paesi UE fuori dall'Euro, la crescita dell'export bergamasco è marcata verso il Regno Unito (+17,4% pari a 601 milioni) e la Polonia (+9,6% per 315 milioni).

Le esportazioni verso la Russia, che (a differenza delle importazioni) non sembrano risentire ancora delle sanzioni e delle restrizioni conseguenti alla crisi ucraina, crescono del +14,4% (214 milioni). In aumento l'export verso Svizzera (+4,8%), stazionario verso la Turchia (+0,3%).

Al di fuori dell'Europa, l'incremento più netto (+50,7%) riguarda i paesi dell'Africa centro meridionale con un valore assoluto dell'export di 204 milioni, mentre variazioni negative si osservano per la travagliata area dell'Africa settentrionale (-4,2%) e soprattutto verso il Medio Oriente (l'export scende a 376 milioni con un calo del -27,8%), in particolare nei due mercati più importanti per Bergamo: Arabia Saudita e Emirati Arabi Uniti.

Aumenta l'export verso il Nord America (+6,6%, e del +5,9%, verso gli Stati Uniti che con 585 milioni si confermano il terzo mercato più importante per Bergamo) e l'America centro-meridionale (+3,5%) frenata dal calo verso il Brasile (122 milioni con variazione del -5,3%).

Mercato l'incremento delle vendite con destinazione Asia centrale (190 milioni, +14%) e Asia orientale (776 milioni, +11,2%). In quest'ultima area spicca il risultato della Cina (313 milioni di export con un aumento su base annua del 20,5%) e della Corea del Sud (114 milioni con una variazione del 26,5%). In aumento anche le vendite destinate all'India (+4,5% per un valore di 117 milioni).

L'incrocio, in base ai microdati a disposizione del Servizio camerale, tra prodotto e mercato di destinazione rivela che i più importanti contributi alla variazione dell'export di Bergamo vengono dalle vendite di prodotti chimici nell'Eurozona; dai prodotti della metallurgia destinati ad Asia orientale e paesi dell'Africa non settentrionale (caratterizzati anche da una notevolissima crescita nel corso del 2014); dai macchinari venduti in Asia orientale, nei paesi europei non appartenenti alla UE e nei paesi UE fuori dall'Eurozona; dai prodotti della gomma-plastica nell'Eurozona. Sottraggono punti alla crescita, tra gli altri, i prodotti della metallurgia e i macchinari con destinazione Medio Oriente.

Informazioni e metodologia: <https://www.coeweb.istat.it/>

Periodo di riferimento: III trimestre 2014 - Valori in milioni di euro

Area di riferimento: MONDO

	2013			2014 revisionato			var %		
	import	export	saldo	import	export	saldo	imp	exp	
Italia Nord occidentale	35.045	37.836	2.791	35.366	38.770	3.405	0,9	2,5	
Lombardia	26.166	26.146	-20	26.411	26.494	83	0,9	1,3	
Varese	1.332	2.374	1.041	1.422	2.251	828	6,8	-5,2	
Como	681	1.244	564	702	1.313	612	3,1	5,6	
Sondrio	101	138	37	101	143	42	0,3	3,5	
Milano	13.415	9.051	-4.364	13.691	9.280	-4.411	2,1	2,5	
Bergamo	1.818	3.157	1.339	1.932	3.318	1.386	6,3	5,1	
Brescia	1.669	3.315	1.647	1.777	3.440	1.663	6,5	3,8	
Pavia	2.813	1.171	-1.642	2.393	995	-1.398	-14,9	-15,0	
Cremona	603	819	216	701	882	181	16,3	7,7	
Mantova	1.120	1.420	300	875	1.332	457	-21,9	-6,2	
Lecco	461	886	424	492	864	371	6,7	-2,5	
Lodi	922	510	-412	1.029	573	-456	11,6	12,2	
Monza e della Brianza	1.232	2.062	829	1.296	2.104	808	5,2	2,1	
Italia Nord orientale	19.116	30.041	10.925	19.827	30.851	11.024	3,7	2,7	
Italia Centrale	14.388	15.662	1.274	13.962	16.523	2.561	-3,0	5,5	
Italia Meridionale	5.985	6.283	298	6.096	6.332	236	1,9	0,8	
Italia Insulare	7.590	4.193	-3.397	6.582	3.561	-3.021	-13,3	-15,1	
Diverse o non specificate	5.626	1.183	-4.443	4.424	1.222	-3.202	-21,4	3,3	
ITALIA	87.750	95.197	7.447	86.256	97.260	11.003	-1,7	2,2	

Area di riferimento: UE 28

	2013			2014 revisionato			var %		
	import	export	saldo	import	export	saldo	imp	exp	
Italia Nord occidentale	21.173	20.418	-756	21.750	20.717	-1.034	2,7	1,5	
Lombardia	16.657	13.943	-2.714	16.915	14.158	-2.757	1,5	1,5	
Varese	872	1.197	325	907	1.201	294	4,1	0,4	
Como	402	650	248	424	714	290	5,5	9,9	
Sondrio	74	87	12	78	87	9	4,6	0,2	
Milano	8.793	3.468	-5.325	8.997	3.593	-5.404	2,3	3,6	
Bergamo	1.268	1.959	691	1.359	2.062	703	7,2	5,2	
Brescia	1.132	2.055	923	1.239	2.144	905	9,5	4,3	
Pavia	1.415	813	-602	1.089	684	-405	-23,1	-15,9	
Cremona	490	594	104	524	590	66	7,1	-0,7	
Mantova	429	976	548	400	923	523	-6,6	-5,5	
Lecco	354	579	224	390	564	174	10,0	-2,6	
Lodi	626	423	-203	693	489	-204	10,6	15,5	
Monza e della Brianza	802	1.143	340	816	1.109	293	1,7	-3,0	
Italia Nord orientale	12.437	16.909	4.472	13.031	17.420	4.390	4,8	3,0	
Italia Centrale	7.801	8.264	463	8.082	8.917	835	3,6	7,9	
Italia Meridionale	2.790	3.577	787	2.840	3.735	895	1,8	4,4	
Italia Insulare	847	1.438	591	773	1.277	504	-8,7	-11,2	
Diverse o non specificate	2.195	489	-1.706	1.881	499	-1.382	-14,3	1,9	
ITALIA	47.243	51.095	3.852	48.356	52.565	4.208	2,4	2,9	

Area di riferimento: Paesi extra UE 28

	2013			2014 revisionato			var %		
	import	export	saldo	import	export	saldo	imp	exp	
Italia Nord occidentale									
Lombardia	9.509	12.203	2.694	9.496	12.336	2.840	-0,1	1,1	
Varese	460	1.177	717	515	1.050	535	11,9	-10,8	
Como	279	594	315	278	600	321	-0,4	0,8	
Sondrio	27	51	25	24	56	32	-11,6	9,0	
Milano	4.622	5.582	961	4.694	5.687	993	1,6	1,9	
Bergamo	550	1.198	648	573	1.256	683	4,2	4,9	
Brescia	537	1.261	724	538	1.297	758	0,3	2,8	
Pavia	1.398	358	-1.040	1.304	311	-993	-6,7	-13,0	
Cremona	114	225	111	177	292	115	55,9	29,9	
Mantova	691	444	-248	475	409	-66	-31,3	-7,8	
Lecco	107	307	200	102	300	198	-4,1	-2,2	
Lodi	296	87	-209	336	84	-252	13,6	-3,9	
Monza e della Brianza	430	919	489	480	995	516	11,6	8,3	
Italia Nord orientale	6.679	13.132	6.453	6.796	13.431	6.634	1,8	2,3	
Italia Centrale	6.588	7.398	811	5.881	7.606	1.726	-10,7	2,8	
Italia Meridionale	3.194	2.705	-489	3.256	2.597	-659	1,9	-4,0	
Italia Insulare	6.744	2.755	-3.988	5.809	2.284	-3.525	-13,9	-17,1	
Diverse o non specificate	3.431	693	-2.737	2.544	723	-1.820	-25,9	4,3	
ITALIA	40.507	44.102	3.595	37.900	44.695	6.795	-6,4	1,3	

Periodo di riferimento: 1-2-3 trimestre 2014 - Valori in milioni di euro

Area di riferimento: MONDO

	2013			2014 revisionato			var %	
	import	export	saldo	import	export	saldo	imp	exp
Italia Nord occidentale	110.204	116.031	5.827	109.338	117.790	8.452	-0,8	1,5
Lombardia	82.274	80.335	-1.939	81.812	80.612	-1.200	-0,6	0,3
Varese	4.130	7.322	3.191	4.400	7.134	2.734	6,5	-2,6
Como	2.142	3.888	1.746	2.254	4.022	1.768	5,2	3,4
Sondrio	293	418	124	302	441	140	2,8	5,6
Milano	42.568	27.949	-14.619	42.640	27.582	-15.058	0,2	-1,3
Bergamo	5.663	9.775	4.112	6.003	10.236	4.234	6,0	4,7
Brescia	5.394	10.173	4.779	5.706	10.550	4.844	5,8	3,7
Pavia	8.018	3.281	-4.737	6.994	2.958	-4.037	-12,8	-9,8
Cremona	2.002	2.538	536	2.179	2.745	567	8,8	8,2
Mantova	3.617	4.234	617	2.559	4.050	1.491	-29,3	-4,3
Lecco	1.555	2.744	1.189	1.610	2.777	1.168	3,5	1,2
Lodi	2.998	1.604	-1.394	3.087	1.701	-1.386	3,0	6,0
Monza e della Brianza	3.892	6.410	2.517	4.081	6.417	2.336	4,9	0,1
Italia Nord orientale	59.843	90.892	31.049	61.285	93.596	32.311	2,4	3,0
Italia Centrale	42.447	48.020	5.573	41.739	48.974	7.235	-1,7	2,0
Italia Meridionale	17.930	19.162	1.232	18.466	19.524	1.058	3,0	1,9
Italia Insulare	22.348	12.289	-10.059	19.900	10.696	-9.204	-11,0	-13,0
Diverse o non specificate	18.271	3.610	-14.660	15.212	3.566	-11.646	-16,7	-1,2
ITALIA	271.043	290.006	18.962	265.940	294.146	28.206	-1,9	1,4

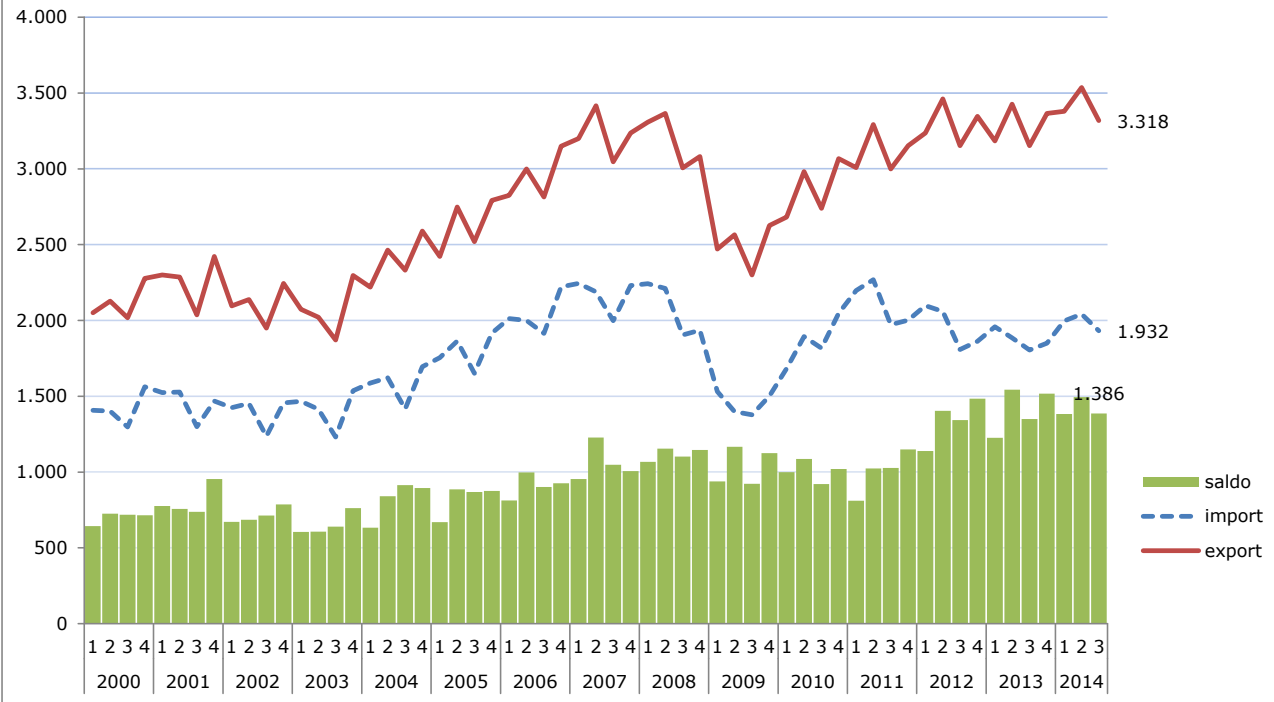
Area di riferimento: UE 28

	2013			2014 revisionato			var %	
	import	export	saldo	import	export	saldo	imp	exp
Italia Nord occidentale	67.964	62.924	-5.040	68.589	64.613	-3.976	0,9	2,7
Lombardia	53.035	43.011	-10.024	53.430	44.072	-9.358	0,7	2,5
Varese	2.706	3.648	941	2.835	3.748	913	4,7	2,7
Como	1.271	2.095	824	1.365	2.262	898	7,3	8,0
Sondrio	219	263	43	234	277	43	6,8	5,6
Milano	28.024	10.717	-17.307	28.255	11.152	-17.102	0,8	4,1
Bergamo	4.016	6.123	2.107	4.301	6.473	2.173	7,1	5,7
Brescia	3.698	6.386	2.688	3.971	6.685	2.714	7,4	4,7
Pavia	4.163	2.242	-1.922	3.562	2.010	-1.552	-14,4	-10,3
Cremona	1.627	1.886	259	1.647	1.901	255	1,2	0,8
Mantova	1.503	2.946	1.443	1.299	2.821	1.522	-13,6	-4,2
Lecco	1.200	1.848	648	1.271	1.878	607	6,0	1,6
Lodi	1.994	1.334	-661	2.146	1.442	-704	7,6	8,1
Monza e della Brianza	2.613	3.524	912	2.545	3.421	877	-2,6	-2,9
Italia Nord orientale	38.646	51.444	12.798	40.613	53.918	13.305	5,1	4,8
Italia Centrale	24.675	25.449	775	24.199	26.870	2.672	-1,9	5,6
Italia Meridionale	8.348	10.870	2.522	8.607	11.488	2.881	3,1	5,7
Italia Insulare	2.753	4.403	1.650	2.307	3.896	1.588	-16,2	-11,5
Diverse o non specificate	6.414	1.606	-4.808	5.852	1.532	-4.320	-8,8	-4,6
ITALIA	148.800	156.696	7.896	150.167	162.317	12.149	0,9	3,6

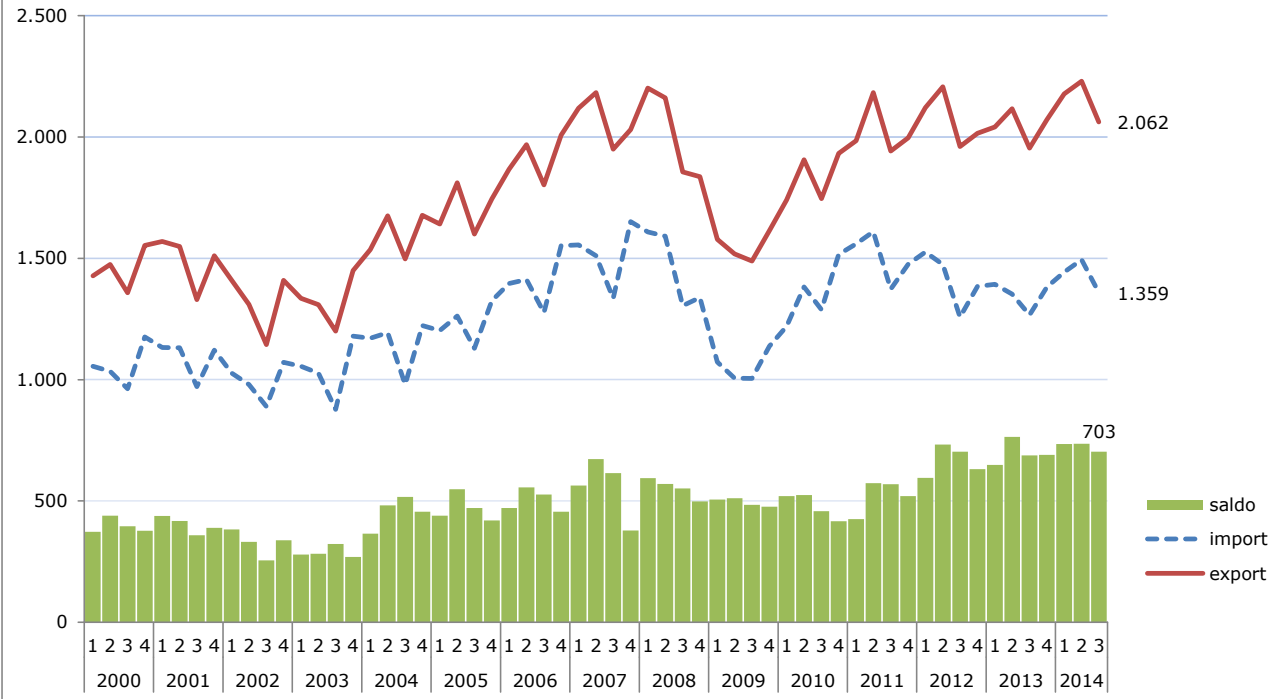
Area di riferimento: Paesi extra UE 28

	2013			2014 revisionato			var %	
	import	export	saldo	import	export	saldo	imp	exp
Italia Nord occidentale	42.240	53.107	10.867	40.748	53.177	12.429	-3,5	0,1
Lombardia	29.239	37.324	8.084	28.383	36.541	8.158	-2,9	-2,1
Varese	1.424	3.674	2.250	1.565	3.386	1.821	9,9	-7,8
Como	871	1.793	922	889	1.759	870	2,1	-1,9
Sondrio	74	155	81	67	164	97	-9,3	5,7
Milano	14.545	17.233	2.688	14.386	16.430	2.045	-1,1	-4,7
Bergamo	1.647	3.652	2.005	1.702	3.763	2.061	3,3	3,0
Brescia	1.696	3.786	2.091	1.735	3.865	2.130	2,3	2,1
Pavia	3.855	1.039	-2.816	3.432	947	-2.484	-11,0	-8,8
Cremona	375	652	277	532	844	312	42,0	29,6
Mantova	2.114	1.288	-826	1.260	1.229	-31	-40,4	-4,6
Lecco	356	896	540	339	900	561	-4,9	0,4
Lodi	1.004	271	-733	941	259	-682	-6,3	-4,4
Monza e della Brianza	1.280	2.885	1.605	1.536	2.995	1.459	20,0	3,8
Italia Nord orientale	21.198	39.449	18.251	20.672	39.678	19.006	-2,5	0,6
Italia Centrale	17.773	22.571	4.798	17.541	22.104	4.563	-1,3	-2,1
Italia Meridionale	9.582	8.293	-1.290	9.859	8.036	-1.823	2,9	-3,1
Italia Insulare	19.594	7.886	-11.708	17.593	6.801	-10.793	-10,2	-13,8
Diverse o non specificate	11.857	2.005	-9.852	9.360	2.034	-7.326	-21,1	1,5
ITALIA	122.244	133.310	11.066	115.773	131.829	16.056	-5,3	-1,1

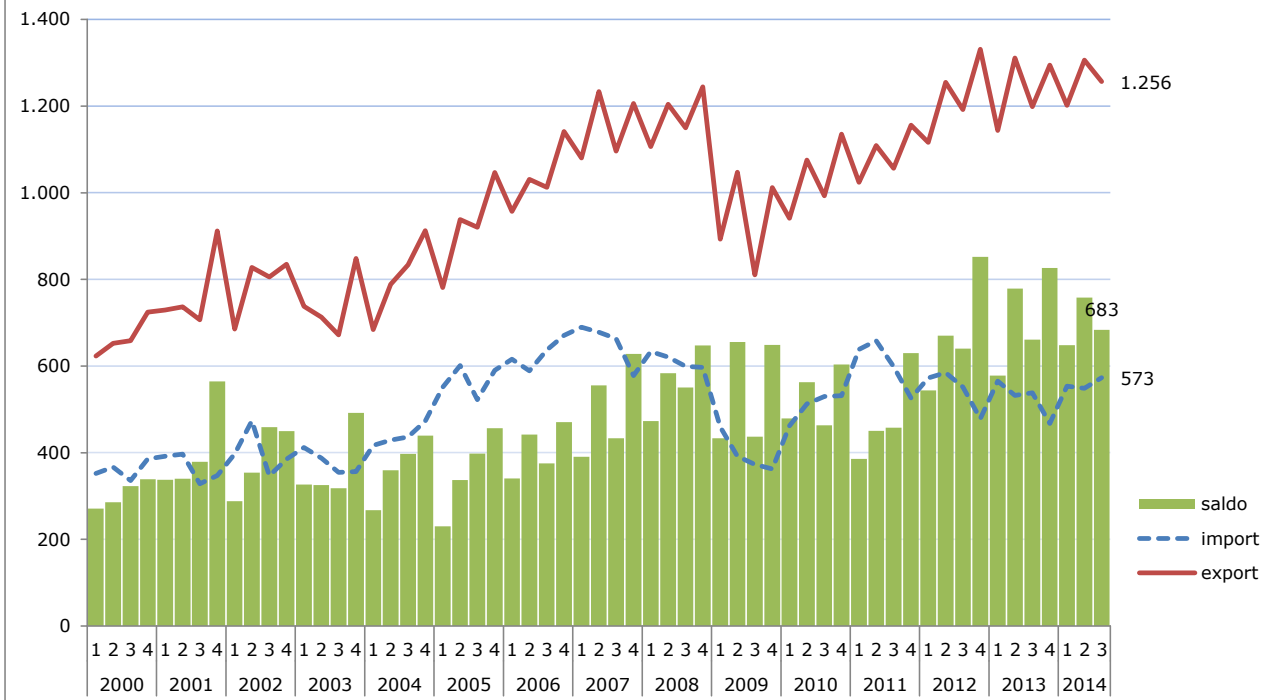
**Interscambio commerciale di Bergamo con l'estero.
Valori trimestrali in milioni di euro**



**Interscambio commerciale di Bergamo con l'Unione Europea (28 paesi).
Valori trimestrali in milioni di euro**



**Interscambio commerciale di Bergamo con paesi extra UE28.
Valori trimestrali in milioni di euro**



BERGAMO - Interscambio commerciale con l'estero. Valori trimestrali in Milioni di euro.

anno	trim	Mondo			Ue28			extra UE28		
		import	export	saldo	import	export	saldo	import	export	saldo
2000	1	1.407	2.051	644	1.055	1.428	373	352	623	271
	2	1.401	2.127	726	1.035	1.475	440	367	653	286
	3	1.298	2.017	719	963	1.358	395	336	659	323
	4	1.562	2.278	716	1.176	1.553	377	386	725	339
2001	1	1.524	2.300	776	1.132	1.570	438	392	730	338
	2	1.528	2.285	757	1.131	1.549	418	397	737	340
	3	1.300	2.037	737	972	1.330	358	328	707	379
	4	1.469	2.423	954	1.121	1.510	389	348	912	564
2002	1	1.424	2.095	671	1.027	1.410	383	397	686	288
	2	1.453	2.138	685	979	1.310	331	474	828	354
	3	1.236	1.949	713	889	1.144	255	347	805	459
	4	1.457	2.244	787	1.072	1.409	337	385	835	450
2003	1	1.467	2.073	606	1.056	1.335	279	412	738	326
	2	1.414	2.022	608	1.026	1.309	283	388	713	325
	3	1.232	1.872	640	877	1.200	322	355	672	318
	4	1.536	2.298	761	1.180	1.449	270	357	848	492
2004	1	1.587	2.220	633	1.170	1.536	365	417	684	268
	2	1.623	2.464	841	1.194	1.675	482	429	789	360
	3	1.417	2.331	915	980	1.498	517	436	834	397
	4	1.695	2.590	895	1.222	1.678	455	473	912	440
2005	1	1.754	2.423	669	1.202	1.641	439	551	781	230
	2	1.864	2.749	885	1.263	1.811	549	601	938	337
	3	1.651	2.520	869	1.129	1.600	471	522	920	398
	4	1.916	2.792	876	1.326	1.745	420	590	1.047	457
2006	1	2.012	2.825	812	1.396	1.868	471	616	957	341
	2	2.001	2.999	998	1.412	1.968	556	589	1.031	442
	3	1.914	2.815	901	1.277	1.803	526	638	1.013	375
	4	2.223	3.149	926	1.552	2.007	456	671	1.141	470
2007	1	2.245	3.200	954	1.555	2.119	564	690	1.080	390
	2	2.189	3.417	1.228	1.510	2.183	673	678	1.233	555
	3	1.998	3.046	1.048	1.335	1.950	615	663	1.096	433
	4	2.230	3.236	1.006	1.652	2.030	378	578	1.206	628
2008	1	2.242	3.309	1.067	1.608	2.202	594	634	1.107	473
	2	2.212	3.366	1.154	1.591	2.162	570	621	1.204	584
	3	1.905	3.007	1.102	1.305	1.857	552	600	1.150	551
	4	1.935	3.081	1.146	1.338	1.836	498	597	1.245	648
2009	1	1.532	2.471	939	1.072	1.578	506	460	893	433
	2	1.398	2.565	1.167	1.006	1.518	512	392	1.048	656
	3	1.378	2.299	922	1.005	1.489	485	373	810	437
	4	1.501	2.626	1.125	1.138	1.614	476	363	1.012	649
2010	1	1.682	2.682	999	1.220	1.740	520	462	941	479
	2	1.895	2.981	1.087	1.382	1.906	524	513	1.075	563
	3	1.818	2.739	921	1.288	1.746	457	530	993	463
	4	2.048	3.067	1.020	1.516	1.932	416	532	1.135	604
2011	1	2.198	3.009	811	1.560	1.985	425	638	1.024	386
	2	2.268	3.292	1.024	1.610	2.183	574	658	1.109	451
	3	1.972	2.999	1.028	1.373	1.943	570	599	1.057	458
	4	2.002	3.153	1.150	1.476	1.996	520	526	1.156	630
2012	1	2.098	3.237	1.139	1.525	2.120	595	573	1.116	544
	2	2.059	3.462	1.403	1.474	2.207	733	585	1.255	670
	3	1.809	3.152	1.343	1.257	1.960	703	552	1.192	640
	4	1.863	3.347	1.484	1.384	2.016	632	479	1.331	852
2013	1	1.959	3.185	1.226	1.393	2.041	648	566	1.144	578
	2	1.884	3.427	1.543	1.352	2.116	764	532	1.311	779
	3	1.804	3.154	1.349	1.266	1.954	688	538	1.199	661
	4	1.850	3.366	1.517	1.382	2.072	690	468	1.294	827
2014	1	1.997	3.380	1.383	1.443	2.178	735	554	1.202	648
	2	2.043	3.537	1.494	1.494	2.230	736	548	1.306	758
	3	1.932	3.318	1.386	1.359	2.062	703	573	1.256	683

**Periodo riferimento: 1-2-3 trimestre 2014 - MILIONI di Euro
BERGAMO.**

MONDO	1-2-3 trim 2013			1-2-3 trim 2014 revisionato			var	% imvar	% ex
	import	export	saldo	import	export	saldo			
A-PRODOTTI DELL'AGRICOLTURA, DELLA SILVICOLTURA E DELI	168	43	-126	146	55	-91	-13,3	29,1	
B-PRODOTTI DELL'ESTRAZIONE DI MINERALI DA CAVE E MINIE	53	34	-19	55	38	-17	4,1	11,1	
CA-Prodotti alimentari, bevande e tabacco	266	352	86	277	373	96	4,3	6,1	
CB-Prodotti tessili, abbigliamento, pelli e accessori	526	709	183	562	718	157	6,7	1,3	
CC-Legno e prodotti in legno; carta e stampa	243	225	-19	225	228	3	-7,4	1,4	
CD-Coke e prodotti petroliferi raffinati	19	1	-18	20	1	-20	7,4	-11,7	
CE-Sostanze e prodotti chimici	1.651	1.348	-302	1.798	1.449	-349	8,9	7,5	
CF-Articoli farmaceutici, chimico-medicinali e botanici	43	36	-7	41	45	4	-4,9	24,9	
CG-Articoli in gomma e materie plastiche, altri prodotti della lav	279	850	572	309	903	595	10,8	6,2	
CH-Metalli di base e prodotti in metallo, esclusi macchine e impie	747	1.525	779	746	1.536	790	-0,1	0,7	
CI-Computer, apparecchi elettronici e ottici	221	206	-14	228	194	-34	3,5	-6,0	
CJ-Apparecchi elettrici	319	656	337	332	670	338	3,9	2,1	
CK-Macchinari ed apparecchi n.c.a.	545	2.501	1.956	578	2.651	2.072	6,1	6,0	
CL-Mezzi di trasporto	327	825	498	390	891	502	19,0	8,0	
CM-Prodotti delle altre attività manifatturiere	102	276	175	108	292	185	5,6	5,7	
E-PRODOTTI DELLE ATTIVITA' DI TRATTAMENTO DEI RIFIUTI E	141	57	-84	174	60	-114	23,4	4,5	
J-PRODOTTI DELLE ATTIVITA' DEI SERVIZI DI INFORMAZIONE I	13	126	113	12	111	100	-11,3	-11,9	
M-PRODOTTI DELLE ATTIVITA' PROFESSIONALI, SCIENTIFICHE	0	1	1	0	1	1			
R-PRODOTTI DELLE ATTIVITA' ARTISTICHE, SPORTIVE, DI INTF	0	1	0	0	1	0			
S-PRODOTTI DELLE ALTRE ATTIVITA' DI SERVIZI	0	0	0	0	0	0			
V-MERCI DICHIARATE COME PROVVISI DI BORDO, MERCI NA	2	1	-1	3	19	16			
TOTALE	5.663	9.775	4.112	6.003	10.236	4.234	6,0	4,7	

UE28	1-2-3 trim 2013			1-2-3 trim 2014 revisionato			var	% imvar	% ex
	import	export	saldo	import	export	saldo			
A-PRODOTTI DELL'AGRICOLTURA, DELLA SILVICOLTURA E DELI	130	37	-93	115	47	-68	-11,9	26,5	
B-PRODOTTI DELL'ESTRAZIONE DI MINERALI DA CAVE E MINIE	17	28	11	18	32	13	9,5	14,8	
CA-Prodotti alimentari, bevande e tabacco	241	257	16	247	281	35	2,3	9,6	
CB-Prodotti tessili, abbigliamento, pelli e accessori	184	435	251	194	453	259	5,3	4,2	
CC-Legno e prodotti in legno; carta e stampa	195	147	-48	179	153	-26	-8,4	4,2	
CD-Coke e prodotti petroliferi raffinati	6	0	-6	10	0	-9	52,5	-23,0	
CE-Sostanze e prodotti chimici	1.263	1.000	-263	1.467	1.097	-370	16,1	9,7	
CF-Articoli farmaceutici, chimico-medicinali e botanici	38	24	-14	32	27	-5	-14,3	14,0	
CG-Articoli in gomma e materie plastiche, altri prodotti della lav	187	630	443	212	692	480	13,0	9,7	
CH-Metalli di base e prodotti in metallo, esclusi macchine e impie	557	730	173	551	749	198	-1,1	2,7	
CI-Computer, apparecchi elettronici e ottici	172	108	-64	177	109	-68	2,7	0,4	
CJ-Apparecchi elettrici	241	449	209	240	473	233	-0,4	5,3	
CK-Macchinari ed apparecchi n.c.a.	384	1.287	903	407	1.306	899	5,9	1,4	
CL-Mezzi di trasporto	241	656	415	274	710	435	14,0	8,3	
CM-Prodotti delle altre attività manifatturiere	53	201	148	56	218	162	5,2	8,3	
E-PRODOTTI DELLE ATTIVITA' DI TRATTAMENTO DEI RIFIUTI E	93	11	-82	112	18	-94	20,0	61,7	
J-PRODOTTI DELLE ATTIVITA' DEI SERVIZI DI INFORMAZIONE I	12	121	108	11	105	94	-12,8	-13,4	
M-PRODOTTI DELLE ATTIVITA' PROFESSIONALI, SCIENTIFICHE	0	1	1	0	1	1			
R-PRODOTTI DELLE ATTIVITA' ARTISTICHE, SPORTIVE, DI INTF	0	0	0	0	0	0			
S-PRODOTTI DELLE ALTRE ATTIVITA' DI SERVIZI	0	0	0	0	0	0			
V-MERCI DICHIARATE COME PROVVISI DI BORDO, MERCI NA	0	0	0	0	3	3			
TOTALE	4.016	6.123	2.107	4.301	6.473	2.173	7,1	5,7	

EXTRA UE28	1-2-3 trim 2013			1-2-3 trim 2014 revisionato			var	% imvar	% ex
	import	export	saldo	import	export	saldo			
A-PRODOTTI DELL'AGRICOLTURA, DELLA SILVICOLTURA E DELI	38	6	-33	31	8	-23	-18,2	46,1	
B-PRODOTTI DELL'ESTRAZIONE DI MINERALI DA CAVE E MINIE	36	7	-30	37	6	-31	1,6	-4,2	
CA-Prodotti alimentari, bevande e tabacco	24	95	71	30	92	62	24,1	-3,3	
CB-Prodotti tessili, abbigliamento, pelli e accessori	342	274	-68	368	265	-103	7,5	-3,3	
CC-Legno e prodotti in legno; carta e stampa	48	77	30	46	74	28	-3,4	-3,9	
CD-Coke e prodotti petroliferi raffinati	13	0	-12	11	0	-10	-15,5	12,5	
CE-Sostanze e prodotti chimici	387	348	-39	331	352	21	-14,5	1,1	
CF-Articoli farmaceutici, chimico-medicinali e botanici	5	13	7	9	18	10	61,3	45,4	
CG-Articoli in gomma e materie plastiche, altri prodotti della lav	91	220	128	97	212	114	6,4	-3,7	
CH-Metalli di base e prodotti in metallo, esclusi macchine e impie	189	795	606	195	787	592	2,8	-1,1	
CI-Computer, apparecchi elettronici e ottici	48	98	50	51	85	34	6,1	-13,1	
CJ-Apparecchi elettrici	79	207	129	92	197	105	17,1	-4,8	
CK-Macchinari ed apparecchi n.c.a.	161	1.214	1.053	172	1.345	1.173	6,7	10,8	
CL-Mezzi di trasporto	87	170	83	115	182	67	33,0	6,9	
CM-Prodotti delle altre attività manifatturiere	49	75	26	52	74	23	6,1	-1,1	
E-PRODOTTI DELLE ATTIVITA' DI TRATTAMENTO DEI RIFIUTI E	47	46	-1	62	42	-20	30,2	-9,1	
J-PRODOTTI DELLE ATTIVITA' DEI SERVIZI DI INFORMAZIONE I	1	5	5	1	7	6			
M-PRODOTTI DELLE ATTIVITA' PROFESSIONALI, SCIENTIFICHE	0	0	0	0	0	0			
R-PRODOTTI DELLE ATTIVITA' ARTISTICHE, SPORTIVE, DI INTF	0	1	0	0	1	0			
V-MERCI DICHIARATE COME PROVVISI DI BORDO, MERCI NA	2	1	-1	3	16	13			
TOTALE	1.647	3.652	2.005	1.702	3.763	2.061	3,3	3,0	

Import Export per Anno e Paese secondo la class. merceologica: Classificazione per attività economica (Ateco 2007)
 Periodo riferimento: 1-2-3 trimestre 2014 - Milioni di euro

PAESI (con flussi export > 30 MIL)	2013			2014 revisionato			var %	
	import	export	saldo	import	export	saldo	imp	exp
0004-Germania	1.282	1.690	409	1.421	1.774	353	10,9	4,9
0001-Francia	512	1.145	633	564	1.143	579	10,3	-0,1
0006-Regno Unito	118	512	394	128	601	473	9,0	17,4
0400-Stati Uniti	118	552	434	82	585	502	-30,2	5,9
0011-Spagna	226	446	219	236	480	244	4,1	7,6
0003-Paesi Bassi	373	312	-61	437	331	-107	17,2	6,1
0060-Polonia	110	288	178	116	315	200	4,9	9,6
0720-Cina	496	259	-237	545	313	-232	9,9	20,5
0039-Svizzera	96	284	187	100	297	197	4,0	4,8
0038-Austria	181	246	65	171	250	79	-5,8	1,5
0017-Belgio	342	219	-123	361	218	-143	5,5	-0,5
0075-Russia	29	187	158	19	214	195	-34,0	14,4
0052-Turchia	89	202	113	98	203	105	10,2	0,3
0061-Repubblica ceca	102	193	91	113	200	87	11,6	3,8
0066-Romania	127	180	53	138	190	52	8,6	5,6
0030-Svezia	149	125	-24	153	126	-26	2,4	1,0
0508-Brasile	30	129	99	28	122	94	-7,2	-5,3
0664-India	106	112	6	138	117	-21	30,4	4,5
0728-Corea del Sud	41	90	49	44	114	70	8,1	26,5
0010-Portogallo	47	91	44	40	105	65	-15,7	15,1
0008-Danimarca	37	82	46	35	99	64	-5,4	20,5
0063-Slovacchia	51	93	42	41	98	58	-19,8	5,9
0064-Ungheria	82	81	-1	95	95	0	16,2	17,5
0028-Norvegia	4	98	94	3	89	87	-37,1	-9,2
0732-Giappone	50	93	42	56	86	29	11,8	-7,3
0091-Slovenia	53	53	0	55	81	27	2,1	52,4
0632-Arabia Saudita	110	114	5	74	81	7	-32,8	-29,0
0412-Messico	23	75	52	17	80	63	-26,0	6,8
0647-Emirati Arabi Uniti	11	119	108	12	79	67	10,0	-33,7
0009-Grecia	37	73	36	31	79	47	-14,9	7,8
0404-Canada	8	68	60	6	76	70	-22,7	12,4
0068-Bulgaria	36	81	44	33	73	40	-10,2	-9,3
0624-Israele	47	71	24	50	69	19	4,8	-2,7
0740-Hong Kong	2	74	72	3	65	62	41,4	-12,3
0212-Tunisia	14	65	51	18	58	40	29,4	-10,0
0220-Egitto	50	54	4	51	57	7	1,3	6,2
0208-Algeria	3	65	62	2	54	52	-31,6	-16,2
0032-Finlandia	71	64	-7	52	53	1	-26,3	-16,2
0700-Indonesia	14	35	21	17	53	36	20,0	49,4
0800-Australia	2	56	54	2	49	48	-14,9	-12,4
0330-Angola	4	17	13	5	46	41	20,5	165,0
0092-Croazia	8	34	26	15	42	26	82,4	21,7
0288-Nigeria	0	38	38	0	41	41	874,2	6,9
0706-Singapore	1	39	38	1	39	39	-15,4	1,6
0612-Iraq	0	61	61	0	37	37	-45,4	-39,9
0204-Marocco	3	25	22	2	36	35	-52,7	42,5
0528-Argentina	14	30	15	20	34	14	43,1	16,2
0512-Cile	19	31	12	20	30	10	3,5	-2,9
0079-Kazakhstan	1	14	13	1	30	29	-5,7	113,8

Bergamo. Periodo riferimento: 1-2-3 trimestre 2014 - Milioni

Area	2013			2014 revisionato			var %	
	import	export	saldo	import	export	saldo	imp	exp
Eurozona (UME)	3.243	4.525	1.282	3.472	4.708	1.236	7,0	4,0
Unione europea 28	4.016	6.123	2.107	4.301	6.473	2.173	7,1	5,7
Paesi europei non Ue	267	857	590	280	890	611	4,8	3,9
Extra Ue 28	1.647	3.652	2.005	1.702	3.763	2.061	3,3	3,0
Africa settentrionale	70	234	164	72	224	152	3,5	-4,2
Altri paesi africani	43	135	92	42	204	161	-1,4	50,7
America settentrionale	126	620	494	88	661	572	-29,7	6,6
America centro meridionale	106	354	247	98	366	269	-8,2	3,5
Medio Oriente	178	520	342	146	376	230	-18,3	-27,8
Asia centrale	167	166	-1	212	190	-23	26,8	14,0
Asia orientale	678	698	20	752	776	24	10,9	11,2
Oceania e altri territori	12	68	56	12	77	65	-1,5	13,3
MONDO	5.663	9.775	4.112	6.003	10.236	4.234	6,0	4,7

CONTRIBUTI ALLA VARIAZIONE TOTALE (+4,7 % primi 3 trimestri 2014/2013) DELL'EXPORT DI BERGAMO

Tipologie di prodotto/mercato più rilevanti (contributo > +0,1% e < -0,1%)

Prodotto	Mercato di esportazione	1-2-3 2013	1-2-3 2014	saldo	var % su	contributo alla	
		(MIL)	(MIL)	(MIL)	base annua	variazione (%)	
20_Prod chimici	01 UME	766	849	83	10,8	0,85	6,06
24_Prod della metallurgia	10 ASIA orientale	77	125	49	63,5	0,50	
24_Prod della metallurgia	05 AFRICA altri	46	85	39	84,6	0,40	
28_Macchinari e apparecchiature nca	10 ASIA orientale	254	292	38	15,0	0,39	
28_Macchinari e apparecchiature nca	03 EU nonUE	268	305	37	13,9	0,38	
28_Macchinari e apparecchiature nca	02 altri UE	336	373	37	11,0	0,38	
22_Articoli in gomma e materie plastiche	01 UME	465	500	35	7,6	0,36	
28_Macchinari e apparecchiature nca	06 AMERICA sett	160	192	32	19,9	0,33	
24_Prod della metallurgia	02 altri UE	86	114	27	31,5	0,28	
29_Autoveicoli, rimorchi e semirimorchi	02 altri UE	123	146	23	19,0	0,24	
28_Macchinari e apparecchiature nca	05 AFRICA altri	40	61	22	54,1	0,22	
28_Macchinari e apparecchiature nca	07 AMERICA lat	159	179	20	12,3	0,20	
28_Macchinari e apparecchiature nca	09 ASIA centrale	68	86	18	27,2	0,19	
27_App elettriche e per uso domestico non elet	01 UME	300	318	18	6,1	0,19	
22_Articoli in gomma e materie plastiche	02 altri UE	121	138	16	13,5	0,17	
89_Provviste di bordo, merci di ritorno e varie	11 OCEANIA e altro	0	16	15	ns	0,16	
30_Altri mezzi di trasporto	02 altri UE	46	60	14	30,3	0,14	
20_Prod chimici	02 altri UE	234	248	14	5,8	0,14	
25_Prod in metallo, esclusi macchinari e attrez.	01 UME	292	305	13	4,4	0,13	
11_Bevande	02 altri UE	22	33	11	48,7	0,11	
24_Prod della metallurgia	06 AMERICA sett	135	145	10	7,7	0,11	
30_Altri mezzi di trasporto	01 UME	84	95	10	12,2	0,11	
10_Prod alimentari	01 UME	149	159	10	6,6	0,10	
(.....)	(.....)						
58_Prod delle attività editoriali	01 UME	104	92	-13	-12,1	-0,13	-1,89
28_Macchinari e apparecchiature nca	01 UME	951	932	-19	-2,0	-0,19	
24_Prod della metallurgia	01 UME	217	197	-20	-9,3	-0,21	
28_Macchinari e apparecchiature nca	08 MEDIO ORIENTE	184	150	-34	-18,4	-0,35	
24_Prod della metallurgia	08 MEDIO ORIENTE	157	57	-100	-63,7	-1,02	
TOTALE ESPORTAZIONI DI BERGAMO		9.775	10.236	461	4,72		

Servizio Studi CCIAA di Bergamo su dati Istat

Variazione e contributo alla variazione su base annua dell'export di Bergamo (primi 3 trimestri 2014). Principali prodotti per mercato di destinazione.

